

Karta Techniczna Produktu

PRZEPUST DELTA-SIGU-BIT-160

Element dławiący D160 (DN 150), bitum

Opis produktu:

Przepust dachowy DELTA-SIGU dla niebieskich dachów zielonych (blue roof), umożliwi akumulację dużych ilości wody opadowej, zapobiegając przeciążeniu systemu odwodnienia budynku. Stosowany jako nakładka na wpust dachowy. Odpowiednio dobrana wysokość i otwory przelewowe pozwalają na dokładną kontrolę szybkości odpływu (l/s).

Kołnierz poziomy wykonany z materiału hydroizolacyjnego (bitumiczny, PCV, EPDM i inne) wymaga zgrzania z istniejącą hydroizolacją. Element pionowy z tworzywa sztucznego o dużej wytrzymałości na ściskanie (gr. ścianki 5 mm). Stabilizowany na działanie UV i starzenie czynników atmosferycznych (utlenianie, wysokie i niskie temperatury).

Przeznaczenie produktu:

Do stosowania w układach dachów zielonych (blue roof), balastowych oraz użytkowych przeznaczonych do ruchu pieszych i pojazdów. Średnica oraz ilość otworów przelewowych kalkulowane indywidualnie dla projektu.

Atesty i aprobaty:

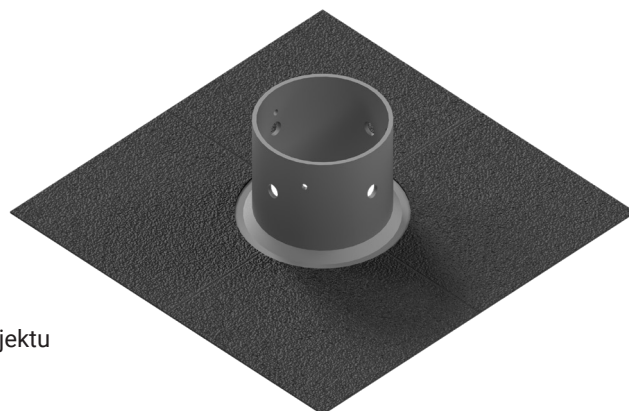
Deklaracja zgodności producenta

Forma dostawy:

Materiał dostarczany w sztukach (kołnierz 500 x 500 mm)

Właściwości techniczne:

- Wysokość max: 320 mm
- Wymiar kołnierza: 505 x 505 mm
- Materiał kołnierza: bitumiczny, PCV, EPDM i inne.
- Średnica zewnętrzna: w zależności od projektu (np. 160 mm)
- Średnica otworów przelewowych: kalkulowana indywidualnie dla projektu
- Masa max: 2 kg



Wymagania dotyczące montażu:

Stosować odpowiednio z projektem technicznym, opracowanym dla określonego obiektu budowlanego, zgodnie z obowiązującymi normami i przepisami.

Charakterystyka	Średnia wartość	Jednostka	Tolerancja
Dane techniczne			
Materiał	BIT, FPO/PP		
Grubość ścianki	5	mm	
Średnica zewnętrzna	160	mm	
Średnica wewnętrzna	150	mm	
Maksymalna wysokość (według specyfikacji klienta)	320	mm	
Maksymalna waga (według specyfikacji klienta)	2	kg	
Rozmiar kołnierza bitumicznego	505 x 505	mm	±10%
Dodatkowe informacje	Indywidualny rozkład otworów na podstawie obliczeń Blue Roof, w zależności od projektu		
Przechowywanie	Odporny na promieniowanie UV, rozkład cieplny i starzenie oksydacyjne, a także na uderzenia zimna		

Karta techniczna zawiera aktualne informacje na czas publikacji i nie uprawnia do jakichkolwiek roszczeń w kwestii kompletności. Podane informacje nie zwalniają z odpowiedzialności własnej. Wraz z niniejszą publikacją wszelkie jej starsze wersje tracą ważność.

