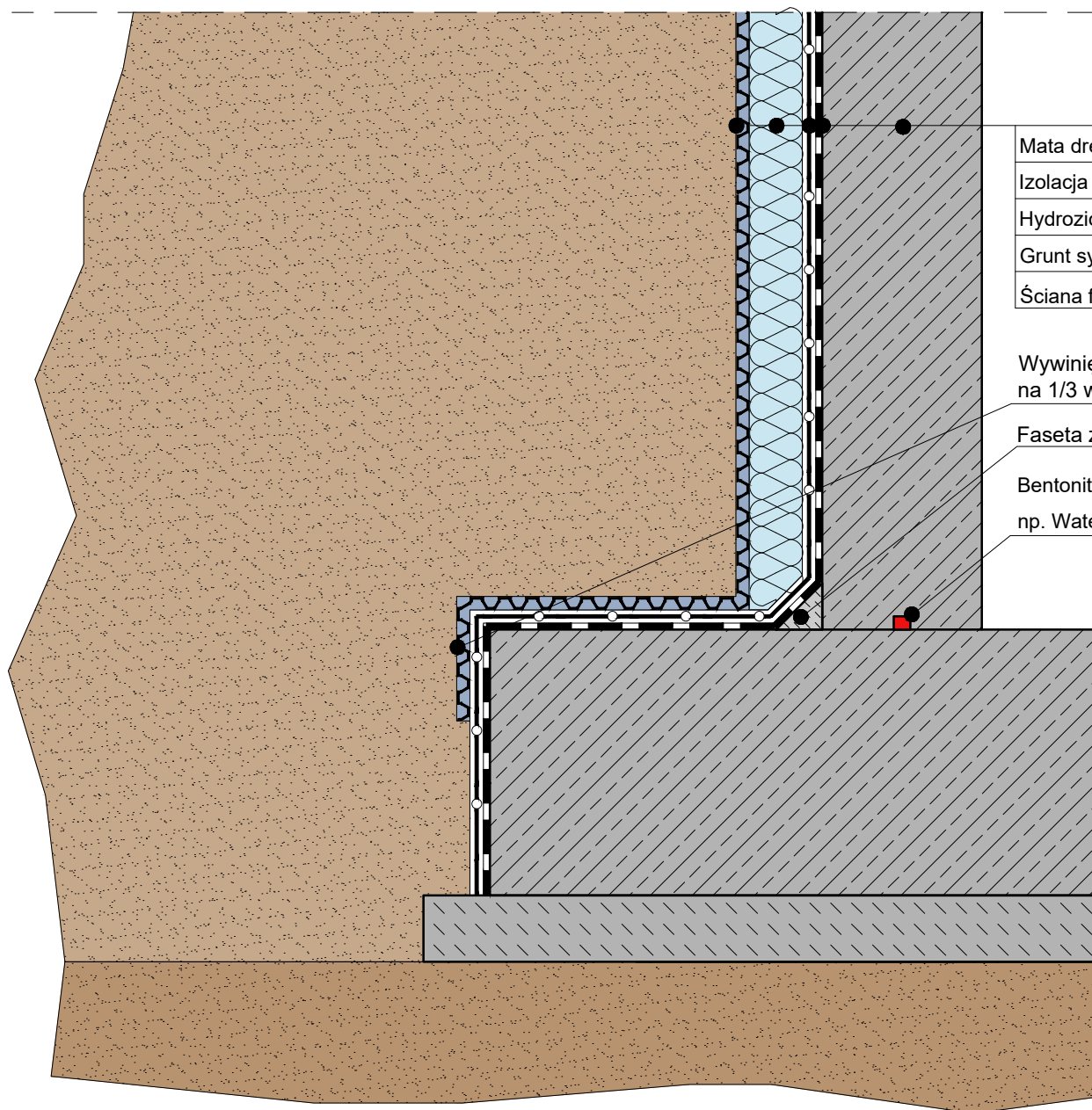


DELTA



Mata drenażowa Delta X Drain trójwarstwowa
Izolacja termiczna XPS 8 cm
Hydroizolacja Delta Thene
Grunt systemowy Delta Thene 1,5mm
Ściana fundamentowa wg. konstrukcji

Wywinięcie maty drenażowej
na 1/3 wys. ławy fundamentowej

Faseta z zaprawy wodoszczelnej

Bentonitowa taśma do uszczelniająca
np. Waterstop RX101



Dorken Delta Folie Sp. z o.o.
03-289 Warszawa, ul. Ostródzka 88
NIP 951 20 73 774 KRS 159439

e-mail: biuro@ddf.pl tel. +48 22 798 08 21
www.deltaprofessional.pl fax. +48 22 211 20 87

TYTUŁ	NR RYS.	
HALA WIDOWISKOWA W GORZOWIE WLKP. - IZOLACJA FUNDAMENTÓW	DZ. 153	
DATA	ISO	SKALA
01.07.2021	A4	---