

DELTA®-TERRAXX

Najważniejsze w skrócie:

Materiał	Polietylen o wysokiej gęstości
Materiał geowłókniny	Polipropylen
Wysokość profili	ok. 9 mm
Odporność na nacisk	ok. 400 kN/m ²
Objętość powietrza między profilami	ok. 7,9 l/m ²
Odporność temperaturowa	-30 °C do +80 °C
Wymiary rolki	12,5 m x 2,4 m
Geokompozyt do stosowania w urządzeniach drenaż.	D + F
Odporność na rozciąganie	MD 6 kN/m/CMD 6 kN/m (EN 10319)
Odporność na przebicie	40 mm (EN 918)
Charakterystyczna wielkość otworów	150 µm (EN ISO 12956)
Przepuszczalność wody	$8 \cdot 10^{-2}$ m/s (EN ISO 11058)
Przepuszczalność wody równoległe do płaszczyzny	$3,1 \cdot 10^{-3}$ m ² /s (EN ISO 12958) przy 20 kN/m ²
Odporność	Przykryć w ciągu 2 tygodni po ułożeniu. Trwały na 25 lat w naturalnym gruncie o wartości pH między 4 a 9 i temperaturze gruntu <25°C

DELTA®-Akcesoria do DELTA®-TERRAXX.

Dörken czyni Wasze życie łatwiejszym. Systemowo.

Dlatego zaskoczą Was praktyczne akcesoria DELTA®:



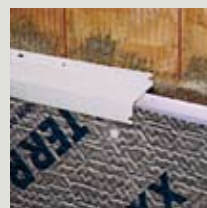
DELTA®-GEO-DRAIN CLIP

Klips montażowy do szybkiego i prostego mocowania.



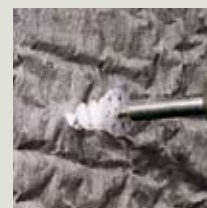
DELTA®-PROFIL DO FOLII WYŁĄCZANYCH

Profil zamykający.



DELTA®-TERRAXX-PROFIL

Profil zamykający do stosowania z izolacją perymetryczną. Objęty patentem.



DELTA®-TERRAXX-DYBEL

Bezpieczne mocowanie DELTA®-TERRAXX na płytach izolacji perymetrycznej. Chroniony patentem.

DELTA®

Delta® System...

... dla inwestora:

„... zapewniam sobie po uczciwej cenie optymalnie dojrzałe rozwiązanie problemu przy markowej jakości od najlepszych specjalistów!”

... dla rzemieślnika:

„... otrzymuję z jednej ręki kompletny system, którym mogę zadowolić każde życzenie inwestora. Pewnie nie może być!”

... dla projektanta:

„... mam świadomość, że mój projekt dachu i piwnicy zostanie zrealizowany systemowo i za pomocą innowacyjnych i sprawdzonych produktów.”



Dorken Delta Folie Sp. z o.o.

03-289 Warszawa

ul. Ostródzka 88

Telefony:

Dział Sprzedaży 022/ 798 08 21

Dział Techniczny 022/ 798 08 37

Fax: 022/ 211 20 87

E-mail: biuro@ddf.pl

www.ddf.pl www.deltacub.pl

■ Dalsze informacje o produktach DELTA® otrzymacie Państwo na stronach internetowych www.ddf.pl. Telefonicznie, faksem lub e-mailem możecie też zażądać instrukcji układania.

■ Nasz doradca techniczny jest do Państwa dyspozycji. Na temat dachu: nowe budynki, remonty, przebudowy dachu oraz na temat suchej piwnicy. Telefonicznie, faksem lub e-mailem.

DELTA[®] chroni mienie. Oszczędza energię. Stwarza komfort.

DELTA[®]-TERRAXX

Utrzymuje ciepłą i suchą piwnicę

**Ochrona wokół budynku
i wysokowydajny drenaż.**

Certyfikowany wg EN 13252.
Z efektem TCS = Trwale Ciepła i Sucha piwnica.
Nigdy więcej kłopotów.



- System ochrony i drenażu
- Do izolacji perymetrycznych i uszczelnień odpornych na nacisk
- Do pionowych zastosowań w wysokim budownictwie

Uniwersalne rozwiązanie dla izolacji perymetrycznej i uszczelnień odpornych na nacisk? Naturalnie DELTA®System.



■ DELTA®-TERRAXX

Jeśli koło fundamentu położono rurę drenażową, zgodnie z DIN 4095 musi być bezwzględnie zastosowany drenaż powierzchniowy. Wymagania tej normy całkowicie spełnia DELTA®-TERRAXX. Przy podłożach lub uszczelnieniach odpornych na nacisk i przenoszących obciążenia - jak np. płyty do izolacji perymetrycznej, sztywne i elastyczne masy uszczelniające, wodoszczelny beton lub samoklejące na zimno membrany uszczelniające - daje Wam ten szczególny system ochrony i drenażu w najwyższym stopniu bezpieczeństwa dla ścian piwnicznych.

■ DELTA®-THENE

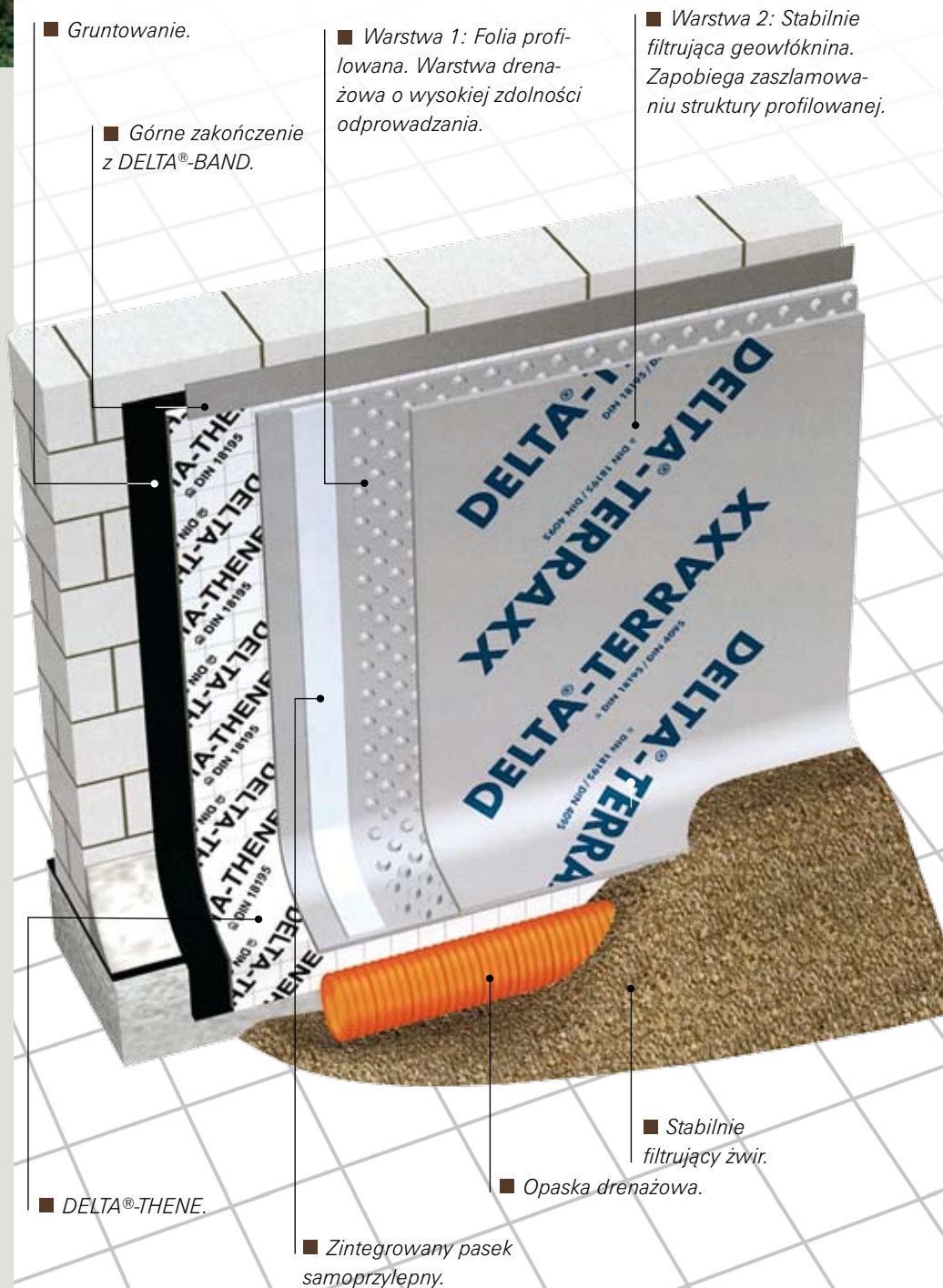
Samoklejące na zimno uszczelnienie powierzchniowe z rolki może być ułożone szybko i łatwo. Bez nierówności i bez różnic w grubości warstwy. Znajdująca się na wierzchu specjalna folia z HDPE gwarantuje natychmiastową ochronę przed wilgocią i daje trwałe, wysokiej jakości uszczelnienie.

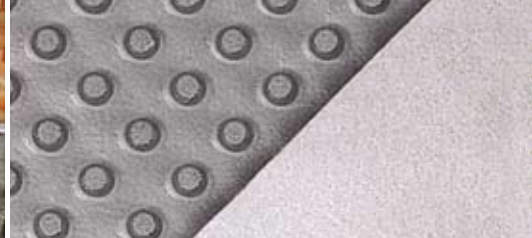
Jakościowe i markowe produkty DELTA®. Całkowicie z produkcji firmy Dörken.

Woda jest niebezpieczna dla ścian piwnicy i domu:

DELTA®-TERRAXX

Trwale gwarantuje bezpieczeństwo





Profil do folii wytłaczanych
DELTA®-GEO-DRAIN CLIP.

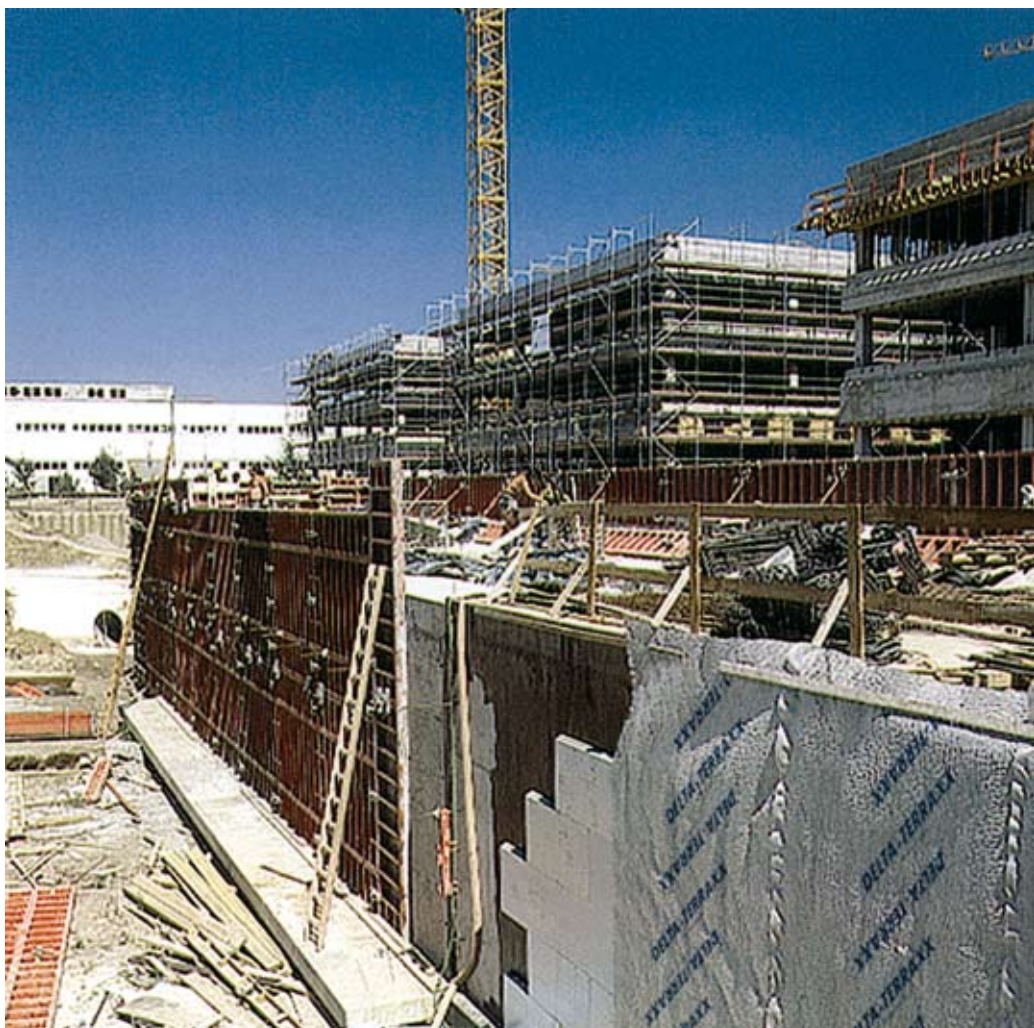
Trwały stabilnie filtrujący drenaż.

Folia profilowana i geowłóknina jako
kompaktowa jednostka.

ochronę. Niezawodny drenaż budynku.

DELTA®-TERRAXX ...

- ... jest jako druga wodoszczelna powłoka przed uszczelnieniem ścian piwnicy, uniwersalną ochroną wg DIN 18195 do wszystkich obciążeń wodą spiętrzoną, podskórną i przesiąkową.
- ... odpowiada normie DIN 4095. Gwarantuje trwały stabilnie filtrujący drenaż.
- ... chroni płyty izolacji perymetrycznej przed wilgocią, zapewnia wartość izolacyjną i skutecznie rozdziela izolację perymetryczną od gruntu.
- ... przez srebrną powierzchnię ma zredukowany stopień emisji i przez to zwiększony opór przy przenikaniu ciepła.
- ... zapobiega budowlano-fizycznym problemom przy budynkach z betonu wodoszczelnego.
- ... działa jako niezawodny drenaż metanu i radonu.
- ... z powodu swojego dwuwarstwowego materiału z rolki układa się szybko i bez wymiany gruntu.
- ... przy szerokości 2,40 m jest dopasowany do wymiarów większości piwnic. Membrana może być układana poprzecznie i tym samym do 50% szybciej.
- ... ma samoprzylepny brzeg na zakładzie.
- ... jest absolutnie niegniący i bez materiału z recyklingu.
- ... ma wysoką odporność na ściskanie. Może być wbudowany do głębokości 10 m.
- ... przy wyjątkowej zdolności drenażowej może być stosowany przy ekstremalnym naporze wody.



DELTA®-TERRAXX na izolacji perymetrycznej daje bezpieczeństwo w najwyższym stopniu.



Zyskujecie na DELTA® System.

DELTA®-TERRAXX

... działa przy pomocy folii profilowanej jako pełnowartościowa warstwa drenażowa. Naspawana, trwale filtrująca i odporna na nacisk geowłóknina zapobiega zaszlamowaniu profilowanej struktury. W ten sposób są trwale zagwarantowane właściwości drenażowe.

DELTA®-THENE

... może być zastosowany jako izolacja powierzchniowa na zewnątrz i wewnątrz. DELTA®-THENE posiada swoisty nadruk kratkowy by móc łatwo i dokładnie docinać. W połączeniu z Preparatem gruntującym na zimno DELTA®-THENE możliwe jest układanie do - 5° C.

Do tego istnieją oczywiście perfekcyjne akcesoria systemowe. Więcej o nich na następnej stronie.