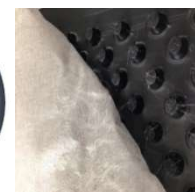


Karta techniczna

DELTA®-TERRAXX R

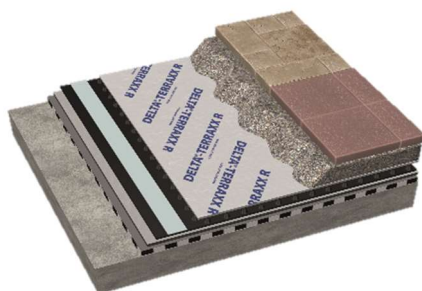
Dwuwarstwowa folia ochronna i drenażowa



Właściwości	Metoda	Wartość	Jednostka			
Właściwości folii profilowanej						
Materiał folii kubełkowej	-	stabilizowane HDPE, czarna	-			
Płaski brzeg / Brzeg samoprzylepny	-	tak / tak	-			
Wysokość profili	-	ok. 9	mm			
Objętość powietrza między profilami	-	ok. 7,9	l/m ²			
Powierzchnia kontaktowa filii z podłożem	-	ok. 8.000	cm ² /m ²			
Liczba profili na m ²	-	ok. 2.500	szt./m ²			
Właściwości geowłókniny						
Geowłóknina	-	włóknina, stabilizowany PP, pierwotny granulat, szara z nadrukiem	-			
Odporność na przebicie dynamiczne	EN 918	40	mm			
Charakterystyczna wielkość otworów O ₉₀	EN 12956	150	µm			
Wodoprzepuszczalność	EN ISO 11058	80	mm/s			
Wytrzymałość na rozciąganie MD / CD	EN ISO 10319	6,0 / 6,5	kN/m			
Wydłużenie przy rozciąganiu MD / CD	EN ISO 10319	41 / 47	%			
Odporność na działanie warunków atmosferycznych (Δ rozciąganie / Δ wydłużenie)	EN 12224	-2,5 / -1,4	%			
Właściwości kompozytu = maty drenażowej						
Dodatkowa warstwa / warstwy	-	brak	-			
Certyfikat	EN 13252	zgodność CE, drenaż i filtracja	-			
Wytrzymałość na ściskanie (krótkotrwała)	EN ISO 604	ok. 400	kPa			
Wytrzymałość na ściskanie (długotrwała)	-	ok. 100	kPa			
Głębokość zabudowy	-	maksymalnie 10	m			
Wytrzymałość na rozciąganie MD / CD	EN ISO 10319	14,2 / 14,3	kN/m			
Wydłużenie przy rozciąganiu MD / CD	EN ISO 10319	46 / 41	%			
Odporność temperaturowa	-	- 30 do + 80	°C			
Prognozowana trwałość niezabudowana po ułożeniu	EN 12224	maksimum 2	tygodnie			
Wymiary rolki	-	12,5 x 2,4	m			
Pakowanie	-	17 rolek na palecie przemysłowej	-			
Masa powierzchniowa ¹⁾	-	ok. 700	g/ m ²			
Waga rolki	-	ok. 21	kg			
Zdolność drenażowa w płaszczyźnie		EN ISO 12958				
Obciążenie	Gradient hydrauliczny	i = 0,02	i = 0,03	i = 0,10	i = 1,00	
0 kPa		0,40	0,51	1,03	3,5	l/s · m
20 kPa		0,32	0,42	0,84	3,1	l/s · m
50 kPa		0,29	0,38	0,76	2,8	l/s · m
100 kPa		0,24	0,32	0,64	2,4	l/s · m

Zawartość tego arkusza danych technicznych podaje informacje znane w czasie jego publikacji i nie uprawnia do jakichkolwiek roszczeń w kwestii rzetelności informacji.. Podane informacje nie zobowiązują do odpowiedzialności. Wraz z publikacją tego arkusza danych technicznych wszelkie starsze wersje tracą ważność.

Karta techniczna DELTA®-TERRAXX R



Typowe zastosowania

- Ochronna-/ drenażowa- i / lub filtracyjna warstwa dla:
 - dachów płaskich (pod żwir, okładziny panelowe, dachy zielone ...)
 - piwnic
 - budownictwa inżynierskiego (np. głębokich fundamentów ...)
 - Przyczółków mostowych zgodnie z oznaczeniem WAS 7
- Zastosowanie poziome i pionowe
- Drenaż gazowy

Dalsze pozytywne właściwości

- Izolacyjność akustyczna do 32 dB w poziomie
- Zgodna z wymogami norm EN 13252, EN 4095 i DIN 18195,



Skrócona instrukcja montażu

- Folię dociąć nożem do pożądanej wielkości. Folię układać geowłókniną do góry.
- Przy układaniu kolejnego pasa folii unosimy włókninę nad gładkim brzegiem ułożonej już folii, dokładamy następną pas.
- Odklejamy pasy zakrywające części samoprzylepne, dociskamy nową folię i przykrywamy uniesioną wcześniej włókniną.
- DELTA®-TERRAXX R może być czasowo przymocowana przy pomocy DELTA®-TERRAXX-SCHRAUBE do izolacji termicznej. Folię można także przymocować elementami drewnianymi lub kołkami rozporowymi wkręcanymi lub montowanymi przy pomocy osadzaka. Przy tej czynności nie można dopuścić do uszkodzenia uszczelnienia.

Ochrona środowiska

- Neutralna, odporna na bakterie, alkalia i inne chemikalia, odporna na przerastanie korzeni.

Szczegółowe informacje znajdą Państwo na naszej stronie www.dorcken.pl
lub pod numerem telefonu: +48 22 798 08 37

Zawartość tego arkusza danych technicznych podaje informacje znane w czasie jego publikacji i nie uprawnia do jakichkolwiek roszczeń w kwestii rzetelności informacji.. Podane informacje nie zobowiązują do odpowiedzialności. Wraz z publikacją tego arkusza danych technicznych wszelkie starsze wersje tracą ważność.