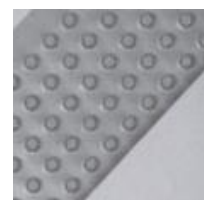


Karta techniczna

DELTA®-TERRAXX PF

Dwuwarstwowa, perforowana folia ochronna i drenażowa do dachów płaskich odwróconych



Właściwości	Metoda	Wartość	Jednostka				
Właściwości folii profilowanej							
Materiał folii kubelkowej	-	stabilizowane HDPE, pierwotny granulat, srebrno-szara,	-				
Płaski brzeg / Brzeg samoprzylepny	-	tak / tak	-				
Wysokość profili	-	ok. 9	mm				
Objętość powietrza między profilami	-	ok. 7,9	l/m ²				
Powierzchnia kontaktowa filii z podłożem	-	ok. 8.000	cm ² /m ²				
Liczba profili na m ²	-	ok. 2.500	szt./m ²				
Właściwości geowłókniny							
Geowłóknina	-	włóknina, stabilizowany PP, pierwotny granulat, szara	-				
Odporność na przebicie dynamiczne	EN 918	40	mm				
Charakterystyczna wielkość otworów O ₉₀	EN 12956	150	µm				
Wodoprzepuszczalność	EN ISO 11058	80	mm/s				
Wytrzymałość na rozciąganie MD / CD	EN ISO 10319	6,0 / 6,5	kN/m				
Wydłużenie przy rozciąganiu MD / CD	EN ISO 10319	41 / 47	%				
Odporność na działanie warunków atmosferycznych (Δ rozciąganie / Δ wydłużenie)	EN 12224	-2,5 / -1,4	%				
Właściwości kompozytu = maty drenażowej							
Dodatkowa warstwa / warstwy	-	brak	-				
Certyfikat	EN 13252	zgodność CE, drenaż i filtracja	-				
Wytrzymałość na ściskanie (krótkotrwała)	EN ISO 604	ok. 400	kPa				
Wytrzymałość na ściskanie (długotrwała)	-	ok. 100	kPa				
Głębokość zabudowy	-	maksymalnie 10	m				
Wytrzymałość na rozciąganie MD / CD	EN ISO 10319	13,3 / 13,9	kN/m				
Wydłużenie przy rozciąganiu MD / CD	EN ISO 10319	44,4 / 37,7	%				
Odporność temperaturowa	-	- 30 do + 80	°C				
Współczynnik oporu dyfuzyjnego S _d	EN 1931	ok. 2,5	m				
Prognozowana trwałość niezabudowana po ułożeniu	EN 12224	maksimum 2	tygodnie				
Prognozowana trwałość w naturalnym podłożu (pH-Wert 4-9, < 5°C)	EN ISO 13438	100	lat				
Wymiary rolki	-	12,5 x 2,4	m				
Pakowanie	-	15 rolek na palecie przemysłowej	-				
Zdolność drenażowa w płaszczyźnie		EN ISO 12958					
Obciążenie	Gradient hydrauliczny	i = 0,01	i = 0,02	i = 0,03	i = 0,10	i = 1,00	
0 kPa		0,26	0,40	0,51	1,03	3,5	l/s · m
2 kPa		0,26	0,40	0,51	1,03	3,5	l/s · m
20 kPa		0,21	0,32	0,42	0,84	3,1	l/s · m
50 kPa		0,18	0,29	0,38	0,76	2,8	l/s · m
100 kPa		0,16	0,24	0,32	0,64	2,4	l/s · m

Zawartość tego arkusza danych technicznych podaje informacje znane w czasie jego publikacji i nie uprawnia do jakichkolwiek roszczeń w kwestii rzetelności informacji..

Podane informacje nie zobowiązują do odpowiedzialności. Wraz z publikacją tego arkusza danych technicznych wszelkie starsze wersje tracą ważność.

DELTA® protects property. Saves energy. Creates comfort.

Karta techniczna

DELTA®-TERRAXX PF



Typowe zastosowania

- Ochronna-/ drenażowa- i / lub filtracyjna warstwa do stosowania w dachu płaskim w systemie odwróconym (pod żwirem, kostką brukową, zielonym dachem ...)
- Zastosowanie poziome

Dalsze pozytywne właściwości

- Izolacyjność akustyczna do 32 dB w poziomie
- Zgodna z wymogami norm EN 13252, EN 4095 i DIN 18195,
- 100 lat udowodnionej wytrzymałości zgodnie z normą EN 13252



Skrócona instrukcja montażu

- Folię dociąć nożem do pożądanego wielkości. Folię układać geowłókniną do góry.
- Przy układaniu kolejnego pasa folii unosimy włókninę nad gładkim brzegiem ułożonej już folii, dokładamy następny pas.
- Odklejamy pasy zakrywające części samoprzylepne, dociskamy nową folię i przykrywamy uniesioną wcześniej włókniną.

Ochrona środowiska

- Neutralna, odporna na bakterie, alkalia i inne chemikalia, odporna na przerastanie korzeni.

Szczegółowe informacje znajdują Państwo na naszej stronie www.dorken.pl lub pod numerem telefonu naszego doradcy technicznego: +48 22 798 08 37