

Karta techniczna

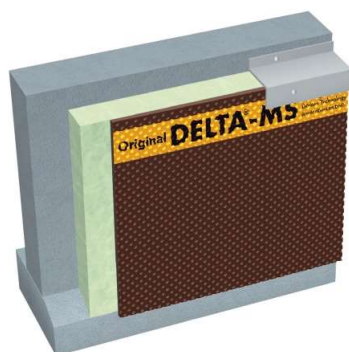
DELTA®-MS

Mata kubelkowa wysokiej jakości



Właściwości	Metoda	Wartość	Jedn.
Mata kubelkowa	-	HDPE stabilizowane, kolor brązowy	-
Dodatkowa warstwa	-	nie ma	-
Płaski brzeg / brzeg samoprzylepny	-	tak/ nie	-
Wysokość profili	-	ok. 8	mm
Objętość powietrza pomiędzy profilami	-	ok. 5,3	l/m ²
Gramatura	-	ok. 540	g/ m ²
Powierzchnia kontaktowa profili z podłożem	-	ok. 1.450	cm ² /m ²
Liczba profili na m ²	-	ok. 1.800	szt./m ²
Wymiary rolki	EN 1848-2	20 x 1,0; 1,5; 2,0; 2,4; 3,0	m
Prostoliniowość	EN 1848-2	Spełniona < 75	mm / 10 m
Pakowanie	-	szer. 1,0; 2,0 m- 11 rolek/ paleta szer. 2,4; 3,0 m- 28 rolek/ paleta	-
Zgodność CE	EN 13967	CE, typ V	-
Właściwości mechaniczne			
Wytrzymałość na rozciąganie MD / CMD	EN 12311-2	> 400 / >400	N/ 5 cm
Wydłużenie przy rozciąganiu MD / CMD	EN 12311-2	> 25 / > 20	%
Wytrzymałość na rozdarcie	EN 12310-1	> 300	N
Wytrzymał. na ściskanie (krótkotrwała)	EN ISO 604	ok. 250	kPa
Głębokość montażu	-	ok. 10	m
Wytrzymałość na uderzenie	EN 12691	> 500	mm
Odporność na obciążenie statyczne 24 h	EN 12730	Brak perforacji przy 200 N (na i pomiędzy profilami)	-
Inne właściwości			
Temperatura użytkowania	-	- 30 do +80	°C
Klasyfikacja ogniowa	EN 13501-1	Klasa E	-
Odporność na przenikanie wody	EN 1928	Wodoodporna	-
Wodoodporność po sztucznym starzeniu w podwyższonych temperaturach	EN 1296	Spełniona	-
Odporność w środowisku alkalicznym	EN 13984	Spełniona	-
Odporność na chemikalia płynne (16 tygodni, 50°C, Ca(OH) ₂)	EN 1847	Spełniona	-
Sd przy 23°C, 0/80% wilg. względnej	EN ISO 12572	ok. 280	m

Zdolność drenażowa w płaszczyźnie		EN ISO 12958				
Obciążenie		i = 0,02	i = 0,03	i = 0,10	i = 1,00	-
0 kPa		0,21	0,28	0,61	2,25	l/s · m
20 kPa		0,20	0,25	0,57	2,06	l/s · m
50 kPa		0,12	0,18	0,45	1,82	l/s · m



Typowe zastosowania

- Folia drenażowa i ochronna do stosowania w budownictwie na ścianach fundamentowych, ścianach o konstrukcji warstwowej, inżynierii lądowej i tunelach
- Warstwa wyrównawcza pod płytą betonową

Inne zastosowania

- Ochrona przed radonem



Instrukcja montażu

- Układać kubełkami w stronę ściany fundamentowej czy tunelowej. Mocować do podłoża za pomocą łączników mechanicznych
- Stosować zakłady o szer. 15-20 cm, standardowy zakład poziomy to 10 cm (zgodnie ze spływem wody)
- Przy ścianach pionowych stosować mocowanie 1 szt./ m². Przy bardziej nierównych podłożach i tunelach do 4 szt./ m²
- W przypadku stosowania jako ochrona ścian fundamentowych po zasypaniu dociąć do poziomu gruntu.
- W zastosowaniach poziomych jako warstwa wyrównawcza rozwinąć rolki na wypoziomowanym i stabilnym podłożu. Stosować zakłady podłużne i poprzeczne o szer. 20 cm.

Wpływ na środowisko

- Mata neutralna, odporna na bakterie, alkalia i inne chemikalia, odporna na przerastanie korzeni.

Dodatkowe informacje znajdą Państwo na naszej stronie www.dorken.pl lub pod numerem telefonu 22 798 08 37