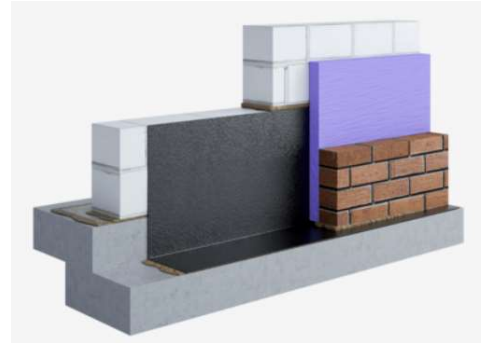


Karta techniczna

DELTA®-THENE

PCV Izolacja pozioma muru zgodnie z normą EN 14909. Szczególnie przydatna jako izolacja ścian typu L. Chroni ściany w konstrukcjach dwuwarstwowych przed podciąganiem wilgoci. Nie kompatybilna z bitumem.



Właściwości	Norma/badanie	Wartość/Opis	Jednostka
Opis			
Zastosowanie	–	Uszczelnienie przekroju poprzecznego pod ścianami, w warstwie zaprawy. Minimalny zakład pomiędzy pasami 20 cm (w przypadku klejenia przy użyciu DELTA®-THAN co najmniej 5 cm)	–
Materiał	–	Folia PCV, bez zawartości kadmu, odporna na gnicie, nie odporna na materiały bitumiczne	–
Masa powierzchniowa		ok. 1,6	kg/m ²
Grubość		ok. 1,2	mm
Charakterystyka			
Klasyfikacja ogniowa	EN 13501-1	Klasa E	–
Wodoszczelność	EN 1928	spełnia wymagania	–
Wytrzymałość na rozerwanie	EN 12310-1	> 200	N
Wydłużenie przy zerwaniu	EN 12310-1	≥ 250	%
Wytrzymałość na przebicie dynamiczne	EN 12691	300	mm
Elastyczność w niskiej temperaturze	EN 495-5	-20	'C
Odporność na starzenie w podwyższonej temperaturze	EN 1296	spełnia wymagania	–
Odporność na starzenie w środowisku alkalicznym	EN 14909 załącznik C	spełnia wymagania	–
Szerokość rolki		11,5 / 17,5 / 24 / 30 / 36,5 / 50 / 60 / 75	cm
Długość rolki		25	m
Kolor		ciemnoszary	–
Kompatybilność z bitumem	–	nie	–
Pozostałe właściwości			
Odporność biologiczna	–	Izolacja pozioma muru DELTA®-PCV jest odporna na działanie czynników typowych dla muru/gleby. Z tego powodu jest stale funkcjonalna.	–
Elastyczność	–	Wysoce elastyczna podczas montażu w narożnikach, bezpiecznie dopasowuje się do układu ściany. Możliwość stosowania w rejonach nadproży i parapetów.	–
Montaż	–	Stosowana jako izolacyjna bariera ścienna typu L jest wyprowadzana 30 cm ponad powierzchnię terenu (wymiar planowy) lub > 15 cm (stan końcowy) i mechanicznie mocowana na górnej krawędzi. Mocowanie uszczelnia się za pomocą trwale elastycznego kleju w kartuszu DELTA®-THAN.	–
Akcesoria			
DELTA®-THAN			
Trwale elastyczny klej w kartuszu ze specjalnej gumy do klejenia i łączenia folii DELTA® w zastosowaniach zewnętrznych.			
Pojemność: 310 ml/kartusz lub 600 ml/bez kartusza.			
Zużycie: ok. 7 mb/kartusz oraz 14 mb/bez kartusza.			
DELTA®-FLEXX BAND			
Elastyczna taśma klejąca do uszczelniania trudnych detali, stosowana wewnątrz i na zewnątrz pomieszczeń. Grubość około 2 mm.			
Materiał: bezrozpuszczalnikowy klej z kauczuku butylowego na specjalnej elastycznej włókninie.			
Wymiar: 10 m x 100 mm z dzielonym papierem zabezpieczającym.			
DELTA®-NAROŻNIK IZOLACJI POZIOMEJ MURU			
Prefabrykowane narożniki wewnętrzne i zewnętrzne ułatwiające formowanie narożników izolacji przeciwwilgociowych, w układzie zastosowania L lub Z.			

Karta techniczna zawiera aktualne informacje na czas publikacji i nie uprawnia do jakichkolwiek roszczeń w kwestii kompletności. Podane informacje nie zwalniają z odpowiedzialności własnej. Wraz z niniejszą publikacją wszelkie jej starsze wersje tracą ważność.

