



DELTA®-FLORAXX TOP

Folia drenażowa akumulująca wodę ze zintegrowaną warstwą geowłókniny do dachów zielonych.

Większa odporność na nacisk dzięki innowacyjnym ośmiokątnym profilom.
Trzy w jednym - drenaż, zbiornik wodny, warstwa filtrująca.
Łatwe i szybkie układanie z rolki.



JAKOŚĆ PREMIUM

■ System drenażowy

■ Na dachy zielone

■ Do zastosowania poziomego

**Innowacyjna folia
profilowana na
poziome dachy
zielone:
3 funkcje w jednym
produkcie!**



■ DELTA®- FLORAXX TOP

Nowoczesna folia profilowana opracowana została specjalnie pod dachy zielone. Nieospotykaną strukturą profili oraz innowacyjny materiał pozwalają na stosowanie jej jako:

- warstwy drenażowej
- akumulacji wody
- wierzchniej warstwy filtrującej

Układanie materiału bezpośrednio z rolki pozwala na oszczędność czasu, a co za tym idzie także i kosztów.

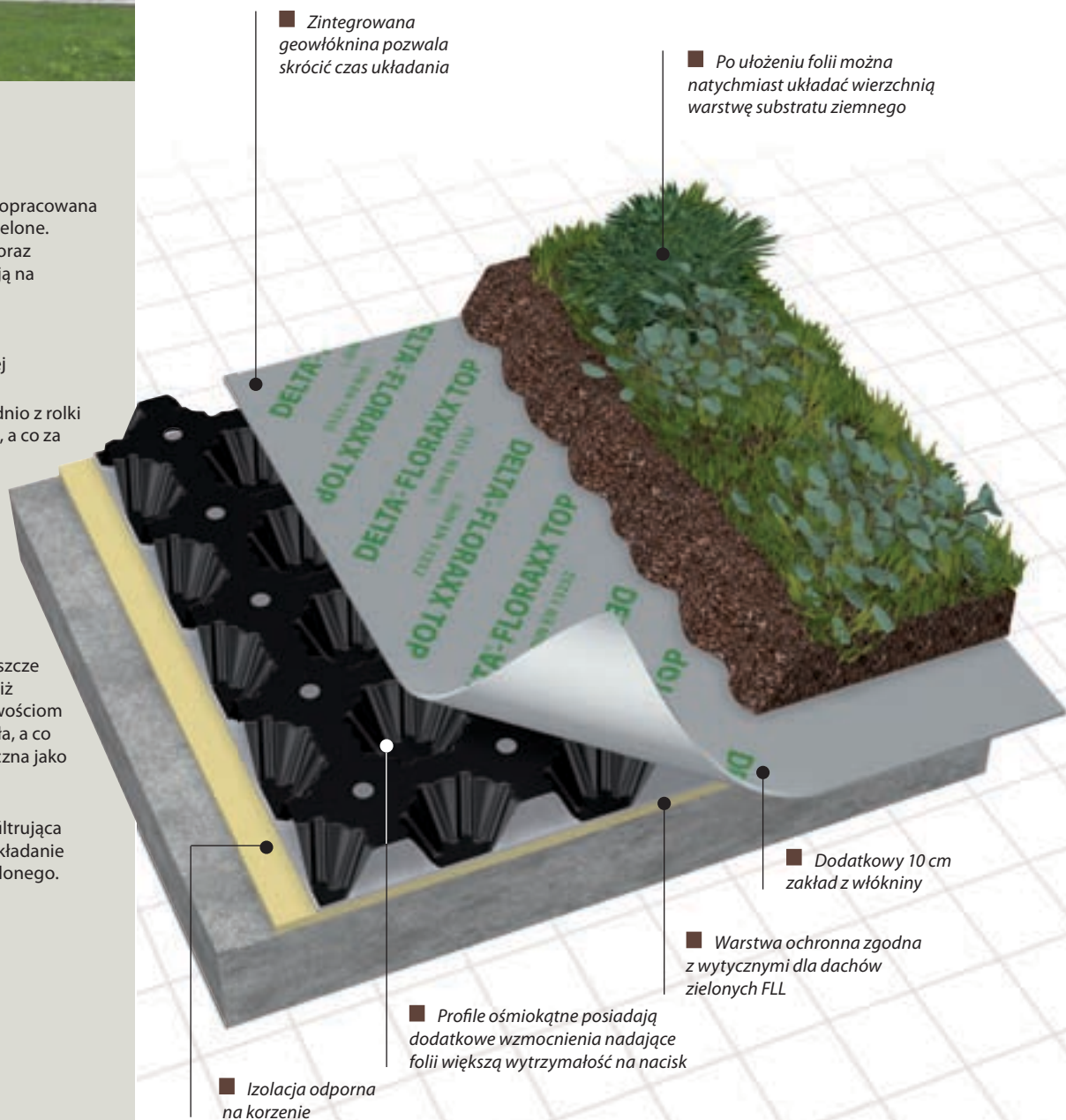
Przy pomocy folii DELTA® - FLORAXX TOP wykonać można bardzo szybko i ekonomicznie powierzchnię dachów zielonych, które nie będą wymagały częstego podlewania. Ośmiokątne, wzmacniane profile dają folii jeszcze większą odporność na nacisk niż dotychczas. Dzięki tym właściwościom jest jeszcze bardziej wytrzymała, a co za tym idzie bardziej ekonomiczna jako baza pod zielony dach.

Zintegrowana z folią warstwa filtrująca umożliwia natychmiastowe nakładanie wierzchniej warstwy dachu zielonego.

Pewna baza zielonego dachu

DELTA®-FLORAXX TOP

**3 warstwy w jednej folii. Innowacyjna
struktura profili. Wysoka odporność na nacisk.**



■ Zintegrowana geowłóknina pozwala skrócić czas układania

■ Po ułożeniu folii można natychmiast układać wierzchnią warstwę substratu ziemnego

■ Izolacja odporna na korzenie

■ Profile ośmiokątne posiadają dodatkowe wzmocnienia nadające folii większą wytrzymałość na nacisk

■ Warstwa ochronna zgodna z wytycznymi dla dachów zielonych FLL

■ Dodatkowy 10 cm zakład z włókniny



Łatwa i ekonomiczna w układaniu.



Łącznik DELTA®- FLORAXX służy do łączenia folii.



Można natychmiast nanosić substrat ziemny i wierzchnią warstwę zieleni.

DELTA®- FLORAXX TOP...

- ... to wspiana kombinacja perforowanej folii profilowanej z HDPE oraz naspawanej geowłókniny z PP.
- ... dzięki 20 - milimetrym ośmiokątnym profilom posiada nie tylko odporność na ściskanie rzędu 200 kN/m², ale także większą zdolność magazynowania wody.
- ... po rozwinięciu folii ze zintegrowaną geowłókniną z rolki można od razu nakładać wierzchnią warstwę substratu ziemnego – oszczędza to czas oraz koszty.
- ... jednolita struktura zapobiega przesuwaniu się materiału, a naspawana geowłóknina nie „faluje” na wietrze.
- ... rezerwa wody na suche dni – pojemność profili do 7 l wody na m².
- ... jest otwarta dyfuzyjnie, posiada wartość S_d około 0,4 m.
- ... posiada nie tylko oznakowanie CE zgodne z EN 13252 ale i spełnia wytyczne dachów zielonych FLL.
- ... szeroka na 2 m wraz z 10 cm zakładem z geowłókniny.
- ... zintegrowana geowłóknina pozwala oszczędzać czas podczas układania.
- ... umożliwia odnawianie bardzo dużych powierzchni.
- ... zastosowanie łączników DELTA®- FLORAXX pozwala na szybkie i ekonomiczne łączenie folii.



Zintegrowana geowłóknina pozwala oszczędzać czas podczas układania.

Zielone dachy ...

- ... przedłużają żywotność folii dachowej.
- ... minimalizują różnicę temperatury dachu w chłodne i gorące dni.
- ... poprawiają izolację akustyczną dachu aż do 8 dB wewnątrz.
- ... poprawiają izolację termiczną i redukują koszty grzewcze.
- ... są miejscem czynnym biologicznie.
- ... mogą akumulować do 90% wody opadowej.*
- ... filtrują pyłki oraz inne szkodliwe środki, produkują tlen i ulepszają środowisko życia (optycznie oraz klimatycznie).

* - dachy o zazielenieniu intensywnym



Układana prosto z rolki...



szybko i bezpośrednio...



idealna jako podłoże dachu zielonego.

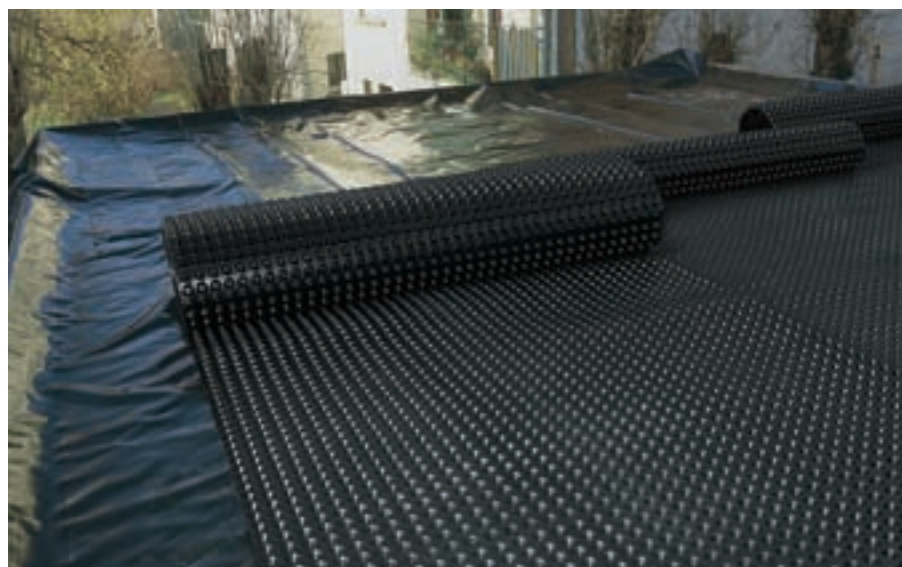
DELTA®-FLORAXX

Folia drenażowa ze zbiornikiem wodnym dla użytkowych dachów zielonych.

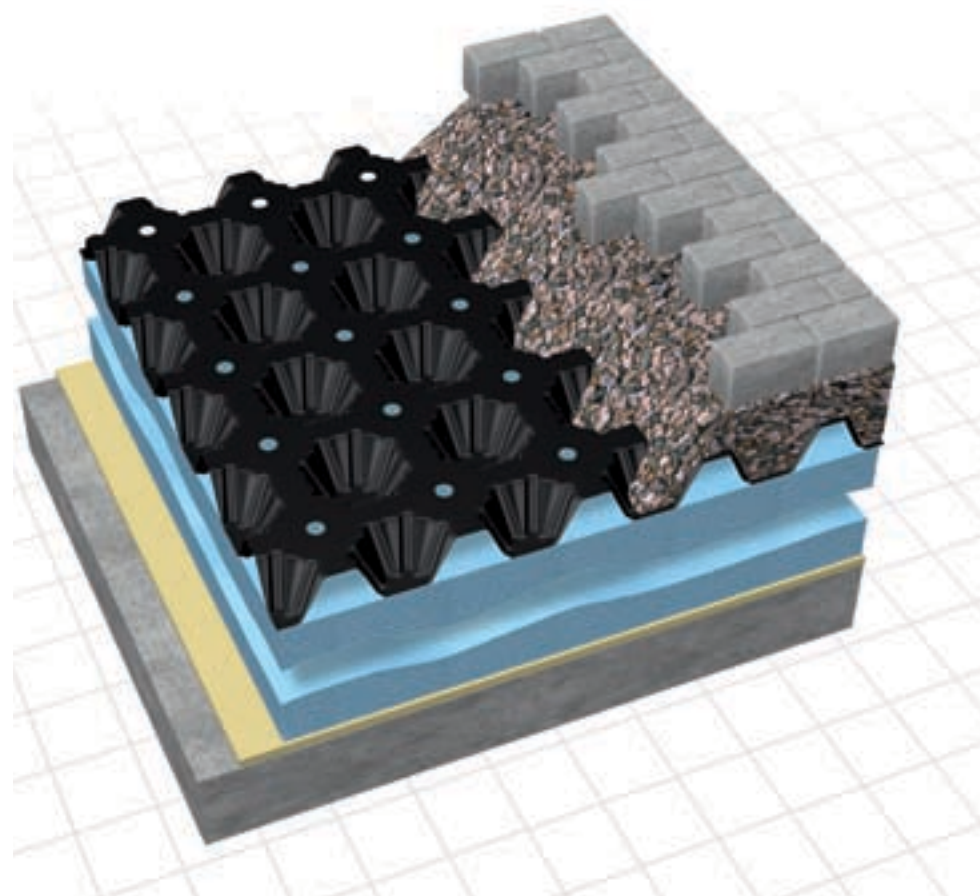
DELTA®-FLORAXX stosowana jest przy płytach izolacyjnych użytkowych dachów odwróconych jako drenaż powierzchniowy. Profile z otwartymi dyfuzyjnie perforacjami dbają o ciągłe odprowadzanie wody i nieprzerwaną wentylację spodu: w ten oto sposób nie powstaje na izolacji film wodny. Folię tę stosować można zarówno na dachach zielonych z roślinnością ekstensywną jak i użytkowych dachach odwróconych pokrytych kostką, lub płytami betonowymi.

DELTA®-FLORAXX ...

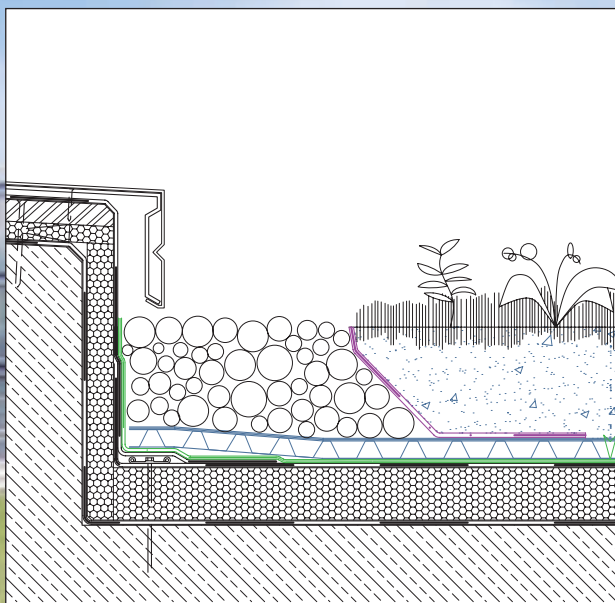
- ... wydajne odprowadzanie wody z dachu zielonego, ok $1,2 \text{ l/m}^2 \cdot \text{S}$.
- ... perforacje między profilami czynią ją otwartą dyfuzyjnie i wodoprzepuszczalną - wartość S_d około 0,4 m czyni ją idealną przy zastosowaniu na dachach odwróconych.
- ... rezerwa wody na suche dni – zdolność przetrzymywania do 7 l wody na m^2 .
- ... innowacyjne, wysokie na 20 mm ośmiokątne profile nadają jej wytrzymałość na nacisk rzędu 200 kN/m^2 .
- ... szybkie i ekonomiczne układanie z rolki – 1 rolka to 40 m^2 materiału.
- ... tworzy z DELTA®-BIOTOPVLIES optymalną bazę dachu zielonego.
- ... obojętna dla wody pitnej, nie gnije w podłożu.
- ... posiada oznakowanie CE wg normy EN 13252.



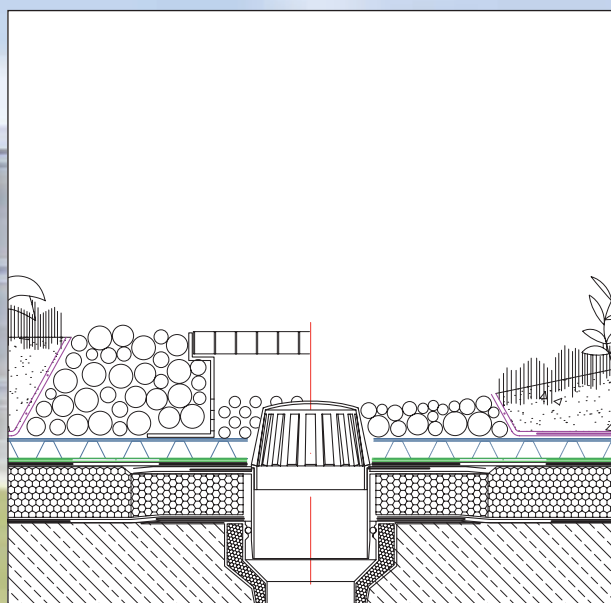
Optymalna w zastosowaniu.



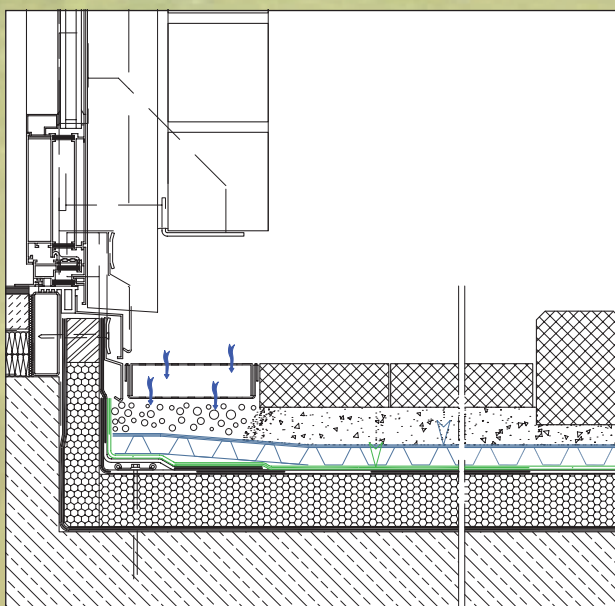
Przegląd danych technicznych



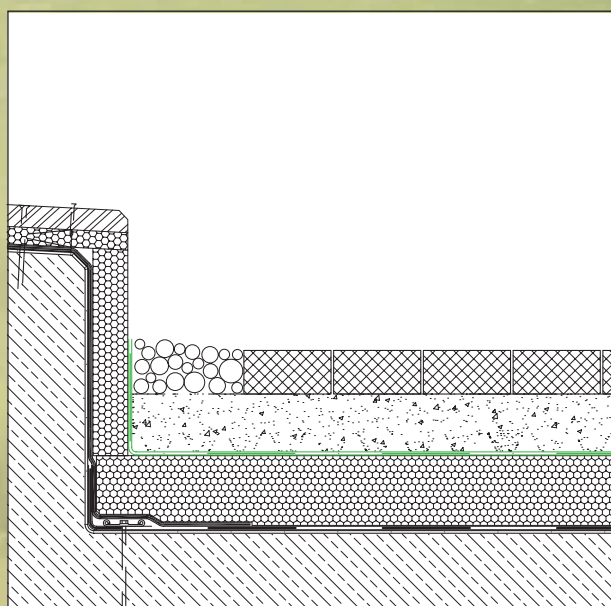
DELTA®- FLORAXX TOP – Attyka pokryta blachą.



DELTA®- FLORAXX TOP – przyłącze do odprowadzenia wody z powierzchni dachu.



DELTA®- FLORAXX TOP – Kratka z rynną skrzynkową.



DELTA®- FLORAXX – dach użytkowy pokryty płytami betonowymi jako dach odwrócony, attyka pokryta blachą.

Ponadnormatywna zdolność drenażowa umożliwia stosowanie DELTA® - FLORAXX TOP także przy dużych instalacjach odwadniających – także przy dachach o niewielkim nachyleniu.

Możliwe długości odwadniające

Spadek	Ilość wody	Maksymalna długość odwodnienia
1%	0,86 l/sm	40 m
2%	1,2 l/sm	55 m
3%	1,5 l/sm	70 m

DELTA®- FLORAXX TOP

Najważniejsze informacje :

Materiał	Perforowana folia profilowa z HDPE z naspawaną geowłókniną z PP (DELTA®-FLORAXX TOP); Perforowana folia profilowa z HDPE (DELTA®-FLORAXX)
Wysokość profilu	20 mm
Przeźroczliwość powietrzna między profilami	14 l/m ²
Odporność na nacisk	200 kN/m ² (EN ISO 604)
Wodoprzepuszczalność w powierzchni	10 x 10 ⁻³ m ² /s (10 l/s · m) (EN ISO 12958)
Wodoprzepuszczalność prostopadła do powierzchni	1,2 l/m ² · s
Zdolność przechowywania wód	7 l/m ²
Odporność temperaturowa	od -30°C do +80°C
Charakterystyka geowłókniny	0,15 mm (EN ISO 12956) (DELTA®-FLORAXX TOP)
Wodoprzepuszczalność geowłókniny	0,08 m/s (EN ISO 11058) (DELTA®-FLORAXX TOP)
Certyfikacja CE	EN 13252, raport TBU 1.1/13525/0580.0.1-2009 (DELTA®-FLORAXX TOP); EN 13252, raport nr 1.1 / 13525 / 0394.01-2009 (DELTA®-FLORAXX)
Wymiary rolki	10 m x 2 m, szer. włókniny 2,10 m (DELTA®-FLORAXX TOP); 20 m x 2 m (DELTA®-FLORAXX)

Dodatki DELTA®

Dörken uczyni Wasze życie łatwiejszym. Systemowo.

Akcesoria DELTA®:



Łącznik DELTA®- FLORAXX

Do każdej palety dołączono łącznik DELTA®-FLORAXX oraz 150 nitów. Nity zakłada się na łącznik i mocuje w co drugie miejsce profilu. Zapobiega to nie tylko związaniu się materiału, ale zapewnia równą, gotową do chodzenia powierzchnię (około 5 nitów na 2 m szerokości łączenia).



DELTA®- BIOTOPVLIES

W połączeniu z DELTA®-FLORAXX staje się optymalną bazą dachu zielonego.

DELTA®

DELTA® System...

... dla inwestora:

„... najlepsza jakość, optymalne rozwiązania problemów i to wszystko przystępnych cenach!”

... dla wykonawcy:

„... dostaję tu cały system od jednego producenta – spełnia on wymogi mojego zleciennodawcy. Nie ma to jak pewność i bezpieczeństwo!”

... dla architekta:

„... mam pewność, że moje opracowania dotyczące dachu i piwnicy będą bazowały na innowacyjnych, przyszłościowych i systematycznie sprawdzanych produktach.”



Dörken Delta Folie Sp.z o.o.

ul. Ostródzka 88

03-289 Warszawa

Tel. (22) 798-08-21

Fax (22) 211-20-87

biuro@ddf.pl

Nr infolinii 0 801-298-001

- Dalsze informacje o produktach DELTA® otrzymacie Państwo na stronach internetowych www.ddf.pl. Telefonicznie, faksem lub e-mailem możecie też zażądać instrukcji układania.

- Nasz doradca techniczny jest do Państwa dyspozycji. Na temat dachu: nowe budynki, remonty, przebudowy dachu oraz na temat suchej piwnicy. Telefonicznie, faksem lub e-mailem.