

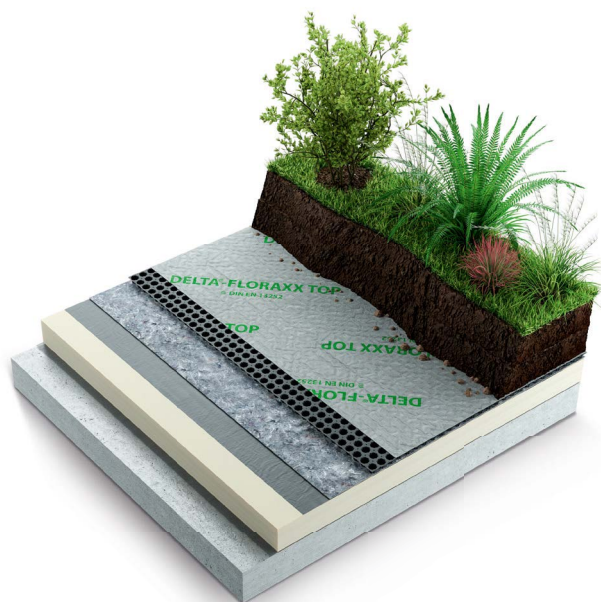
DELTA®-FLORAXX TOP

Akumulująca wodę mata drenażowa dla dachów zielonych



DELTA®-FLORAXX TOP

Akumulująca wodę mata drenażowa dla dachów zielonych.



DELTA®-FLORAXX TOP – Najważniejsze informacje w skrócie

Materiał	Folia kubełkowa HDPE, perforowana, ze zintegrowaną geowłókniną filtracyjną PP
Wysokość	ok. 20mm
Wytrzymałość na ściskanie (EN ISO 25619-2)*	ok. 200kN/m ²
Objętość powietrza między profilami	ok. 14l/m ²
Odporność temperaturowa	-30°C do +80°C
Zdolność drenażowa, wodoprzepuszczalność w płaszczyźnie (EN ISO 12958)	ok. 10l/s·m dla 20kPa (i=1,0)
Wodoprzepuszczalność prostopadła	ok. 8,70l/m ² ·s
Zdolność retencji wody	ok. 7l/m ²
Odporność na przebicie dynamiczne geowłókniny (EN ISO 13433)	ok. 40mm
Charakterystyczna wielkość otworów geowłókniny (EN ISO 12956)	ok. 0,15mm
Wodoprzepuszczalność geowłókniny (EN ISO 11058)	ok. 0,08m/s
CE	PN EN 13252
Wymiary rolki	10m × 2,00m, szer. geowłókniny 2,10m
Akcesoria	



DELTA®-ŁĄCZNIK



DELTA®-BIOTOP

* W przypadku większych obciążeń dachów użytkowych (np. ruch pojazdów) izolacja termiczna (w przypadku dachów odwróconych) czy hydroizolacja przy dachach nieizolowanych muszą być sprawdzone pod kątem wytrzymałości na obciążenie.

Korzyści z zastosowania

- Jedno rozwiązanie dla wielu potrzeb. Retencja, drenaż i filtracja w jednym produkcie.
- Mata gromadzi wodę deszczową pełniąc w ten sposób funkcję zbiornika w okresie suszy. Nadmiar wody przepływa przez perforację i jest rozprowadzany pomiędzy profilami.
- Szybki i prosty montaż- substrat roślinny może być rozprowadzany bezpośrednio po rozłożeniu maty na górną, zintegrowaną warstwę geowłókniny.
- Laminowana geowłóknina filtracyjna jako niezawodna ochrona przed zamulaniem.
- 80% większa odporność na ściskanie dzięki wzmocnionej ośmiokątnej strukturze profili.

DELTA®-FLORAXX TOP – trwałe, niezawodne bezpieczeństwo:



Certyfikowana



Odporna na przerastanie korzeni



Montaż w różnych kierunkach



Długotrwała odporność na starzenie



Retencja wody



Równomierne rozłożenie obciążenia

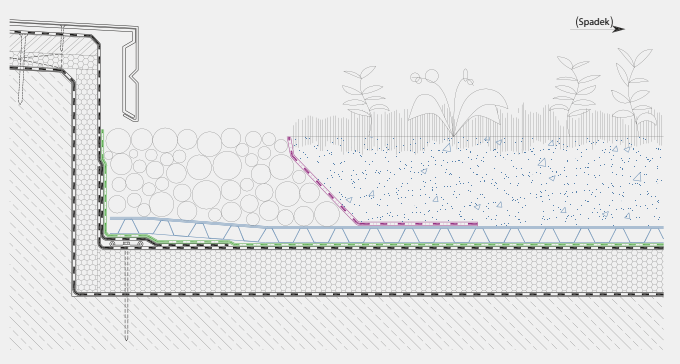
Retencja wody
ok. 7l/m²

Rozwiązania systemowe

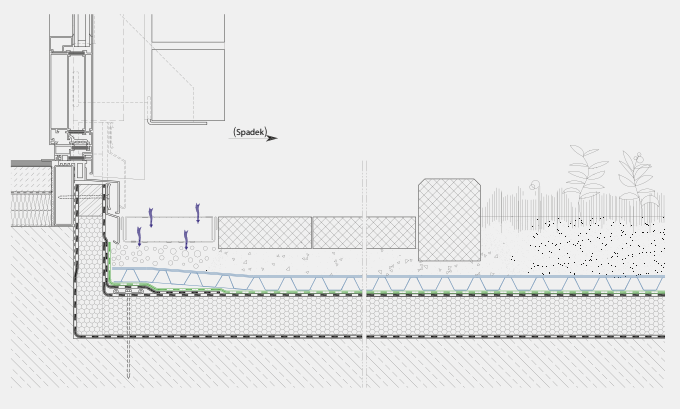
Dach zielony jako rozwiązanie kompleksowe

Mata akumulacyjno-drenażowa DELTA®-FLORAXX TOP to tylko jeden istotny element dachu zielonego. Aby dach funkcjonował poprawnie konieczne jest odpowiednie dobranie poszczególnych warstw oraz rozwiązanie detali.

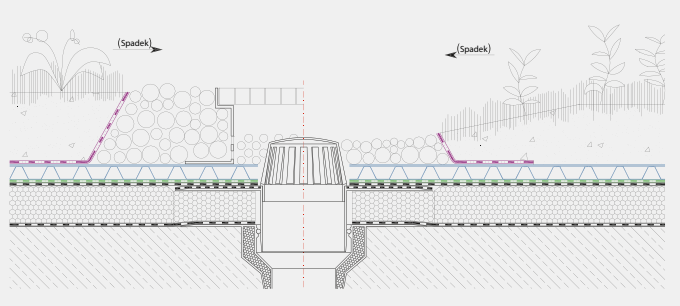
Attyka



Połączenie ze ścianą



Wpust dachowy



Wiedza i doświadczenie

System dachu zielonego Dorken DELTA® to odpowiednio dobrany układ warstw przystosowany do spełnienia odpowiedniej funkcji. Takie aspekty jak retencja wody opadowej, wytrzymałość warstw na ściskanie czy ochrona izolacji termicznej przed dostępem tak zwanej zimnej wody to istotne zagadnienia, które powinny być wzięte pod uwagę podczas etapu projektowania i realizacji. Systemowe rozwiązania oraz wiedza i doświadczenie Dorken DELTA® pozwalają uniknąć ewentualnych problemów przez wiele lat użytkowania dachu zielonego i użytkowego.

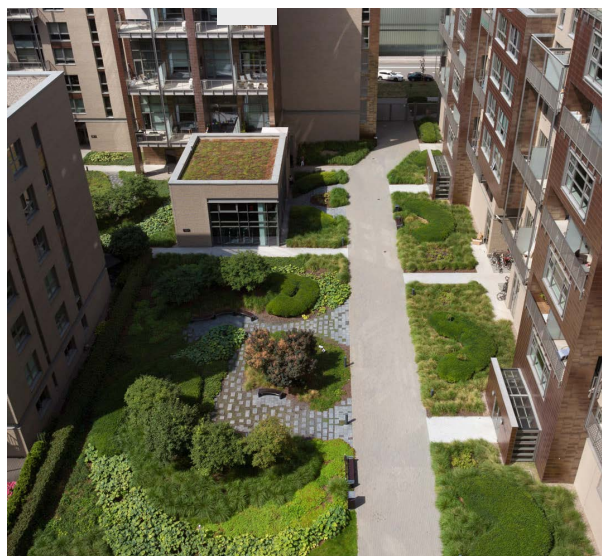
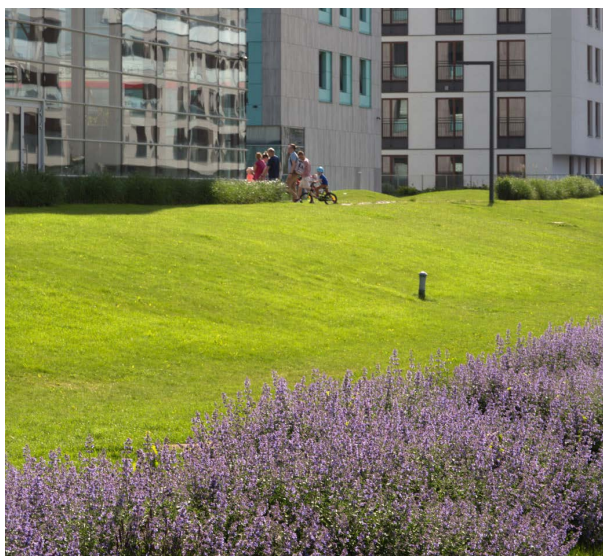
Systemowe rozwiązania detali

Istotne elementy dachu zielonego takie jak rozwiązanie attyki, połączenia ze ścianą czy wpustu dachowego powinny zostać wykonane zgodnie z odpowiednimi założeniami i zastosowaniem wymaganych materiałów. Wykonanie opaski drenażowej wokół przegród pionowych czy skrzynek rewizyjnych nad wpustami dachowymi umożliwia zachowanie odpowiedniej funkcjonalności i bezpieczeństwa przez wiele lat użytkowania dachu.

Obiekty referencyjne

Kompleksy mieszkalne, biurowe i komercyjne, obiekty użyteczności publicznej czy też drogi (ciągi pieszce, 3,5 tony, drogi przeciwpożarowe) wszystkie te obiekty znajdują rozwiązania w systemach dachów zielonych i użytkowych Dorken DELTA®. Jedna mata akumulacyjno- drenażowa DELTA®-FLORAXX TOP ze zintegrowaną geowłókniną i odpowiednią wytrzymałością na nacisk umożliwia tworzenie na niej układów o wyma-

ganym przeznaczeniu: tereny zielone (ekstensywne i intensywne- w tym drzewa), chodniki czy też place zabaw. Wiele realizacji dachów zielonych Dorken DELTA® zastosowanych na płycie garażowej czy stropodachu umożliwia wprowadzenie terenów zielonych do mocno zurbanizowanej tkanki miejskiej a tym samym wpływa na poprawę mikroklimatu i pozwala użytkownikom na odpoczynek w miłym otoczeniu.



DÖRKEN

Dorken Delta Folie Sp. z o.o.
ul. Ostródzka 88
03-289 Warszawa

☎ +48 22 798 08 21
☎ +48 22 798 08 37
✉ biuro@ddf.pl
🌐 www.dorken.pl
📘 📺



Pozostały materiał informacyjny

W celu uzyskania dalszych informacji, odwiedź naszą stronę internetową i wybierz Pobierz.



Aby znaleźć właściwych partnerów kontaktowych ds. sprzedaży i technologii odwiedź naszą stronę internetową i wybierz zakładkę Kontakt.