

## KARTA TECHNICZNA PRODUKTU

### SKRZYNKI REWIZYJNE DELTA- QBOX

#### Opis produktu:

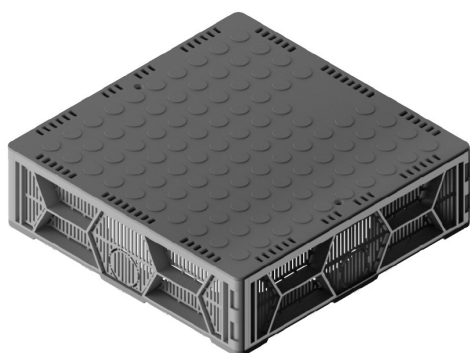
Skrzynki rewizyjne DELTA- QBOX zapewniają niezakłócone odwodnienie dachów zielonych, umożliwiając profesjonalny montaż, kontrolę i czyszczenie wpustów dachowych. Wysokość skrzynki można odpowiednio dostosować do warstw dachowych stosując elementy o wys. 5 lub 10 cm.

- Kompatybilne rozwiązanie- niezależnie od rodzaju wpustów dachowych, może być zamontowane na dowolnym dachu zielonym, żwirowym lub użytkowym.
- Długotrwałość- materiał odporny na wstrząsy i promieniowanie UV, odpowiedni do recyklingu.
- Różnorodne zastosowanie- do wielu rodzajów systemów odwadniających, pozwala na przejmowanie wody z rur spustowych, umożliwia umiejscowienie urządzeń nawadniających i ich wyposażenia
- Bezpieczeństwo- zamykana osłona odporna na nacisk podczas chodzenia. Dodatkowo w wersji ażurowej ze stali ocynkowanej.
- Także jako skrzynka attykowa- dzięki ażurowej powierzchni ścianek
- Budowa segmentowa- prosty transport i przechowywanie.

#### Przeznaczenie produktu:

Skrzynki rewizyjne DELTA- QBOX umożliwiają łatwą lokalizację, konserwację i profesjonalną obsługę odpływów wody na rozległych dachach zielonych. Produkt może być zastosowany także do przechowywania urządzeń nawadniających, umieszczania armatury kontrolującej poziom wody oraz do przechowywania innych akcesoriów ogrodowych.

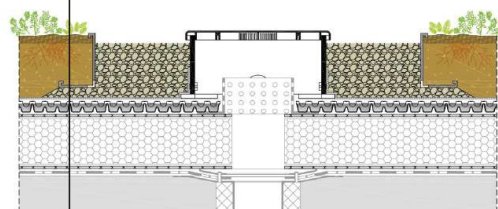
#### Wygląd produktu:



#### Zastosowanie:

##### UKŁAD WARSTW

Substrat ekstensywny  
 Geowłóknina filtracyjna  
 Mata akumulacyjno-drenażowa DELTA® Floraxx  
 Membrana separacyjno-dyfuzyjna DELTA® Vent RR  
 Izolacja termiczna XPS  
 Geowłóknina ochronna DELTA® Biotop 300C  
 Hydroizolacja odporna na przerastanie korzeni  
 Strop nośny



## Właściwości techniczne:

- Wymiary: 390 x 390 mm (podstawa otwór śr. 310 mm)
- Wysokość: co 5 lub 10 cm
- Materiał: polipropylen stabilizowany na działanie UV (recykling)
- Powierzchnia otwarta (wys. 10 cm, 4 boki): 495 cm<sup>2</sup>
- Pokrywa: pełna (polipropylen) lub ażurowa (stal ocynkowana)
- Temperatura użytkowania: -40 °C do + 80 °C
- Kolor: grafitowy

