

KARTA TECHNICZNA PRODUKTU

Skrzynki rewizyjne DELTA®

KSE · KSA · KSR

ZALETY PRODUKTU

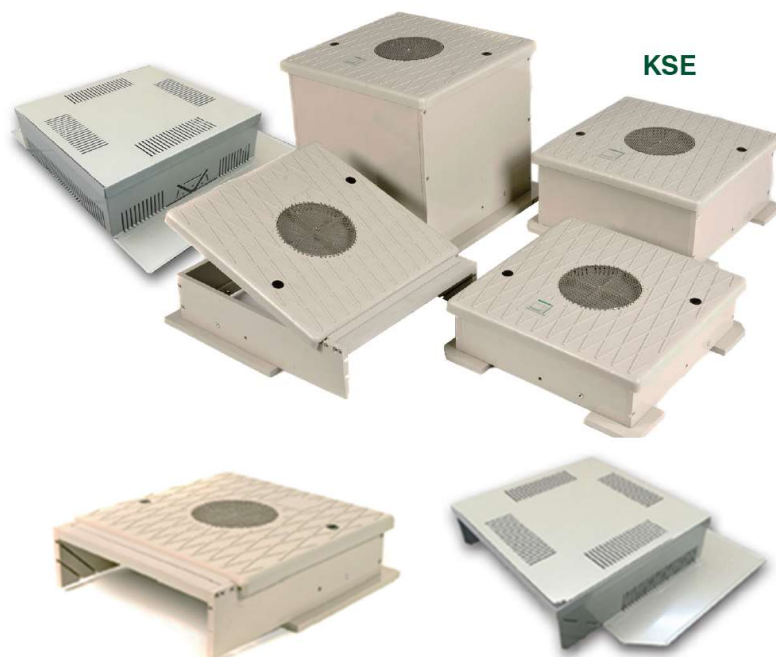
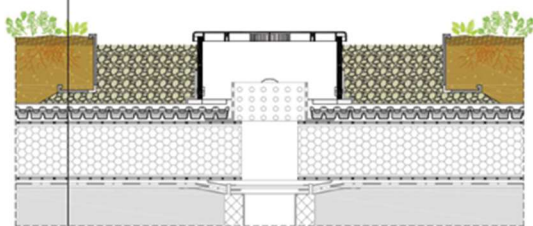
- Kompatybilność ⇒ niezależnie od rodzaju odpływu wody, może być zamontowany na dowolnym dachu zielonym lub żwirowym
- Długotrwałość ⇒ materiał jest odporny na wstrząsy i promieniowanie UV
- Oferuje różnorodne rozwiązania ⇒ może być stosowany do wielu rodzajów systemów odwadniających, pozwala na przejmowanie wody z rur spustowych, umożliwia umiejscowienie urządzeń nawadniających i ich wyposażenia
- Bezpieczny ⇒ zamykana osłona odporna na nacisk podczas chodzenia
- Chroni przed brudem- przepuszcza wodę powierzchniową przez filtr
- Zapobiega przedostawaniu się promieni słonecznych do wnętrza, a tym samym wzrostu roślinności wokół wpustu dachowego

OPIS PRODUKTU

- Skrzynki rewizyjne KSE zapewniają niezakłócone odwodnienie dachów zielonych, umożliwiają profesjonalny montaż, kontrolę i czyszczenie wpustów dachowych. Wysokość skrzynki można odpowiednio dostosować do warstw dachowych stosując elementy dystansowe o wys. 10 cm.
- Skrzynki rewizyjne KSA dzięki specjalnej budowie zapewniają dostęp, w celu konserwacji, do odpływów wody przy ścianie atyki na dachach zielonych ekstensywnych i intensywnych.

UKŁAD WARSTW, KSE

Substrat ekstensywny
 Geowłóknina filtracyjna
 Mata akumulacyjno-drenażowa DELTA® Floraxx
 Membrana separacyjno-dyfuzyjna DELTA® Vent RR
 Izolacja termiczna XPS
 Geowłóknina ochronna DELTA® Biotop 300C
 Hydroizolacja odporna na przerastanie korzeni
 Strop nośny



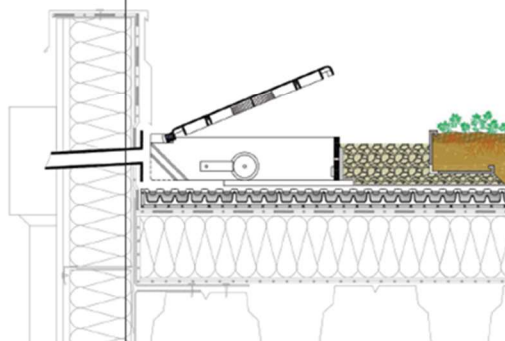
KSA

ZASTOSOWANIE

- Skrzynki rewizyjne KSE umożliwiają łatwą lokalizację, konserwację i profesjonalną obsługę odpływów wody na rozległych dachach zielonych. Produkt może być zastosowany także do przechowywania urządzeń nawadniających, umieszczania armatury kontrolującej poziom wody oraz do przechowywania innych akcesoriów ogrodowych.
- Cechą charakterystyczną skrzynek KSA jest otwarta ścianka boczna umożliwiająca umieszczenie bezpośrednio wzdłuż ściany atyki. Pozwala to na profesjonalny montaż wylotu wody w pobliżu ściany atyki.

UKŁAD WARSTW, KSA

Substrat ekstensywny
 Geowłóknina filtracyjna
 Mata akumulacyjno-drenażowa DELTA® Floraxx
 Geowłóknina ochronna DELTA® Biotop 300C
 Hydroizolacja odporna na przerastanie korzeni
 Dalsze warstwy dachowe



📍 Dorken Delta Folie Sp. z o.o.
 ul. Ostródzka 88
 03-289 Warszawa
 Polska

✉️ biuro@ddf.pl
 ☎️ 22/ 798 08 21
 ☎️ 22/ 798 08 37
 📠 22/ 211 20 87
 🌐 www.dorken.pl

⚖️ Sąd Rejonowy dla m. st. Warszawy,
 XIII Wydział Gospodarczy KRS
 Kapitał zakładowy 550.000 zł
 KRS: 159439
 NIP: 951-20-73-774

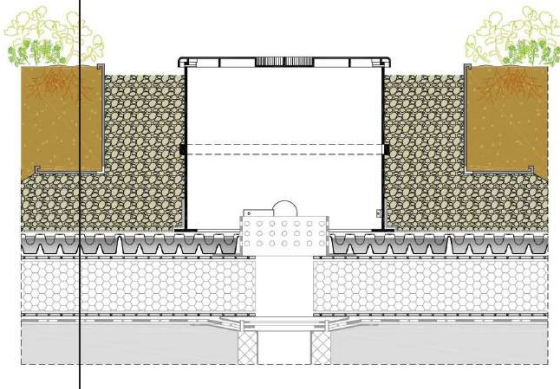
🏦 Bank Pekao SA O/Warszawa
 75 1240 1024 1111 0010 0022 3981

OPIS PRODUKTU

■ Skrzynki rewizyjne KSR przeznaczone do odpływów wody z intensywnych dachów zielonych o większej wysokości warstw oraz kontroli i łatwego czyszczenia wpustów dachowych.

UKŁAD WARSTW, KSR

Substrat ekstensywny
 Geowłóknina filtracyjna
 Mata akumulacyjno-drenażowa DELTA® Floraxx
 Membrana separacyjno-dyfuzyjna DELTA® Vent RR
 Izolacja termiczna XPS
 Geowłóknina ochronna DELTA® Biotop 300C
 Hydroizolacja odporna na przerastanie korzeni
 Strop nośny



KSR

ZASTOSOWANIE

■ Skrzynki rewizyjne KSR umożliwiają profesjonalną konserwację i inspekcję odpływów wody w intensywnych dachach zielonych z grubą warstwą podłoża, a także ułatwiają wizualną lokalizację odpływów. Produkt może być stosowany do instalowania urządzeń nawadniających, umieszczania armatur kontrolujących poziom wody i przechowywania innych akcesoriów ogrodowych. Wysokość skrzynki można odpowiednio dostosować do warstw dachowych stosując elementy dystansowe o wys. 10 cm.

DANE TECHNICZNE

	KSR- 35/45/55/65	KSR+ ext. element	KSA- 10/15/20/30	KSA-10-34	KSE- 10/15/20/30	KSE-10-34	KSE/KSA+34	KSE+ ext. element
Nr referencyjny	120111 / 120112 120113 / 120114	100201 100202	110211 / 110212 110213 / 110214	130047	110111 / 110112 110113 / 110114	130046	130048	100211 100265
Szerokość (mm)	d=400	d=400	300	340	300	340	342	300
Długość (mm)	-	-	350	340	300	340	342	300
Wysokość z pokrywą (mm)	350 / 450 550 / 650	50 / 100	100 / 150 200 / 300	100	100 / 150 200 / 300	100	145	50 / 100
Otwarta powierzchnia drenażowa (mm²)	900	-	900	8066	900	14425	-	-
Połączenie mechaniczne	DIN 7505 A2	-	DIN 7505 A2	-	DIN 7505 A2	-	-	-
Podłączenie przewodów drenażowych	4 sztuki, d=52 mm	-	3 sztuki, d=52 mm	-	4 sztuki, d=52 mm	-	-	-
Listwa drenażowa	standardowo	-	standardowo	-	standardowo	-	-	-
Pokrywa izolowana	na życzenie (3 cm XPS)	-	na życzenie (3 cm XPS)	-	na życzenie (3 cm XPS)	-	-	-
Materiał	polipropylen	polipropylen	polipropylen	ocynkowana ognio- stal malowana proszkowo	polipropylen	ocynkowana ognio- stal malowana proszkowo	polipropylen	polipropylen
Kolor (RAL)	7032	7032	7032	9007	7032	9007	7032	7032
Waga (kg)	4,61 / 5,48 6,06 / 6,92	0,8	1,65 / 2,25 3,85 / 4,45	3	1,49 / 2,19 3,47 / 4,85	3,4	2,2	1,4
Transport	na paletach w kartonach	w kartonach	na paletach w kartonach	na paletach	na paletach	na paletach	na paletach	w kartonach
Pakowanie (szt./ paleta)	24 / 18 12 / 12	-	90 / 60 42 / 30	60	90 / 60 42 / 30	60	60	-

