

Termomembrany

Membrany, paroizolacje na dachy i ściany



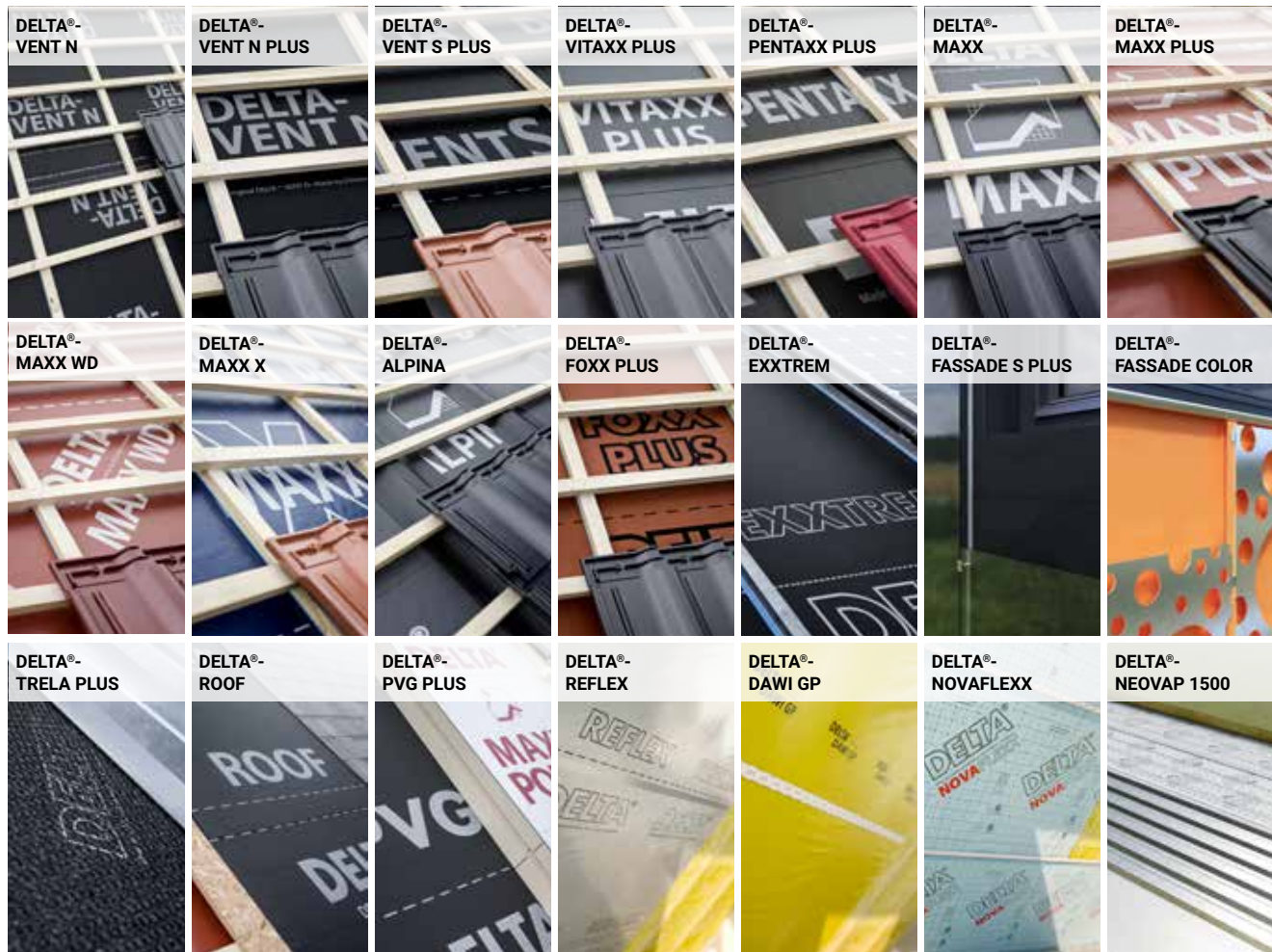
Od
50 lat

produkujemy dla
was membrany!



Termomembrany, membrany dachowe i paroizolacje DELTA®

dla dachów skośnych, ścian i fasad. Najwyższa jakość i funkcjonalność.



DELTA®-VENT N

Membrana otwarta dyfuzyjnie do ochrony konstrukcji dachowych.

DELTA®-VENT N – Najważniejsze informacje w skrócie

Masa powierzchniowa	130 g/m ²
Temperatura użytkowania	-40 °C do +80 °C
Temperatura krótkotrwała	+100 °C
Wytrzymałość na rozerwanie	wzdłuż: 220 N/5 cm, w poprzek: 165 N/5 cm
Równoważna dyfuzyjnie grubość powietrza	$S_d = 0,02$ m
Wodoszczelność	W1 wg EN 13859-1+2
Klasyfikacja ogniowa	Klasa F wg EN 13501-1
Stabilizacja przeciw UV	2 miesiące
Kolory	antracyt
Wymiary rolki	50 m × 1,50 m
Mocowanie i łączenie	mocowanie za pomocą zszywek, klejenie za pomocą taśm
Przeznaczenie	membrana wstępnego krycia do dachów skośnych
Możliwość stosowania na pełnym deskowaniu	nie
CE	EN 13859-1+2

Do membrany zalecamy



DELTA®-
MULTI-BAND



DELTA®-
THAN



DELTA®-
FLEXX-BAND



DELTA®-
SCHAUM BAND

DELTA®-VENT N

Membrana otwarta dyfuzyjnie do ochrony konstrukcji dachowych.



DELTA[®]-VENT N PLUS

Membrana otwarta dyfuzyjnie do ochrony konstrukcji dachowych,
ze zintegrowanym podwójnym paskiem klejącym.

DELTA[®]-VENT N PLUS – Najważniejsze informacje w skrócie

Masa powierzchniowa	130 g/m ²
Temperatura użytkowania	-40 °C do +80 °C
Temperatura krótkotrwała	+100 °C
Wytrzymałość na rozerwanie	wzdłuż: 220 N/5 cm, w poprzek: 165 N/5 cm
Równoważna dyfuzyjnie grubość powietrza	$S_d = 0,02$ m
Wodoszczelność	W1 wg EN 13859-1+2
Klasyfikacja ogniowa	Klasa E wg EN 13501-1
Stabilizacja przeciw UV	2 miesiące
Kolory	szary
Wymiary rolki	50 m × 1,50 m
Mocowanie i łączenie	mocowanie za pomocą zszywek, klejenie za pomocą taśm lub zintegrowanego podwójnego pasa klejącego
Przeznaczenie	membrana wstępnego krycia do dachów skośnych
Możliwość stosowania na pełnym deskowaniu	nie
CE	EN 13859-1+2

Do membrany zalecamy



DELTA[®]-
MULTI-BAND



DELTA[®]-
THAN



DELTA[®]-
FLEXX-BAND



DELTA[®]-
SCHAUM BAND

DELTA®-VENT N PLUS

Membrana otwarta dyfuzyjnie do ochrony konstrukcji dachowych,
ze zintegrowanym podwójnym paskiem klejącym.



DELTA®-VENT S PLUS

Otwarta dyfuzyjnie membrana wstępnego krycia,
ze zintegrowanym podwójnym paskiem klejącym.

DELTA®-VENT S PLUS – Najważniejsze informacje w skrócie

Masa powierzchniowa	150 g/m ²
Temperatura użytkowania	-40 °C do +80 °C
Temperatura krótkotrwała	+100 °C
Wytrzymałość na rozerwanie	wzdłuż: 270 N/5 cm, w poprzek: 220 N/5 cm
Równoważna dyfuzyjnie grubość powietrza	$S_d = 0,02$ m
Wodoszczelność	W1 wg EN 13859-1+2
Klasyfikacja ogniowa	Klasa E wg EN 13501-1
Stabilizacja przeciw UV	2 miesiące
Kolory	antracyt
Wymiary rolki	50 m × 1,50 m
Mocowanie i łączenie	mocowanie za pomocą zszywek, membrana posiada zintegrowany, podwójny pas klejący. (DELTA®-VENT S bez pasów klejących)
Przeznaczenie	membrana wstępnego krycia do dachów skośnych
Możliwość stosowania na pełnym deskowaniu	tak
CE	EN 13859-1+2

Do membrany zalecamy



DELTA®-
MULTI-BAND



DELTA®-
THAN



DELTA®-
FLEXX-BAND



DELTA®-
SCHAUM BAND

DELTA®-VENT S PLUS

Otwarta dyfuzyjnie membrana wstępnego krycia,
ze zintegrowanym podwójnym paskiem klejącym.



DELTA®-VITAXX PLUS

Otwarta dyfuzyjnie, zbrojona membrana do ochrony dachu,
ze zintegrowanym podwójnym paskiem klejącym.

DELTA®-VITAXX PLUS – Najważniejsze informacje w skrócie

Masa powierzchniowa	160 g/m ²
Temperatura użytkowania	-40 °C do +80 °C
Temperatura krótkotrwała	+100 °C
Wytrzymałość na rozerwanie	wzdłuż: 450 N/5 cm, w poprzek: 400 N/5 cm
Równoważna dyfuzyjnie grubość powietrza	$S_d = 0,05$ m
Wodoszczelność	W1 wg EN 13859-1+2
Klasyfikacja ogniowa	Klasa F wg EN 13501-1
Stabilizacja przeciw UV	2 miesiące
Kolory	czarny
Wymiary rolki	50 m × 1,50 m
Mocowanie i łączenie	mocowanie za pomocą zszywek, membrana posiada zintegrowany, podwójny pas klejący. (DELTA®-VITAXX bez pasów klejących)
Przeznaczenie	membrana wstępnego krycia do dachów skośnych
Możliwość stosowania na pełnym deskowaniu	tak
CE	EN 13859-1+2

Do membrany zalecamy



DELTA®-
MULTI-BAND



DELTA®-
THAN



DELTA®-
FLEXX-BAND



DELTA®-
SCHAUM BAND

DELTA®-VITAXX PLUS

Otwarta dyfuzyjnie, zbrojona membrana do ochrony dachu,
ze zintegrowanym podwójnym paskiem klejącym.



DELTA®-PENTAXX PLUS

Paroprzepuszczalna 5 warstwowa membrana dachowa i szalunkowa o wysokiej stabilności UV. Z obustronnymi zintegrowanymi strefami klejenia.

Gwarancja
20 lat*

DELTA®-PENTAXX PLUS – Najważniejsze informacje w skrócie

Masa powierzchniowa	200 g/m ²
Temperatura użytkowania	-50 °C do +80 °C
Temperatura krótkotrwała	+100 °C
Wytrzymałość na rozerwanie	wzdłuż: 360 N/5 cm, w poprzek: 250 N/5 cm
Równoważna dyfuzyjnie grubość powietrza	$S_d = 0,15 \text{ m}$
Wodoszczelność	W1 wg EN 13859-1+2
Klasyfikacja ogniowa	Klasa E wg EN 13501-1
Stabilizacja przeciw UV	4 miesiące
Kolory	czarny
Wymiary rolki	50 m × 1,50 m
Mocowanie i łączenie	Mocowanie za pomocą zszywek lub gwoździ. Klejenie za pomocą taśm lub zintegrowanego podwójnego paska klejącego (DELTA®-PENTAXX bez pasów klejących)
Przeznaczenie	Membrana wstępnego krycia i szalunkowa do dachów skośnych
Możliwość stosowania na pełnym deskowaniu	tak
CE	EN 13859-1+2

Do membrany zalecamy



DELTA®-
MULTI-BAND



DELTA®-
THAN



DELTA®-
FLEXX-BAND



DELTA®-
SCHAUM BAND

* zgodnie z warunkami gwarancji DELTA®

DELTA®-PENTAXX PLUS

Paroprzepuszczalna 5 warstwowa membrana dachowa i szalunkowa o wysokiej stabilności UV. Z obustronnymi zintegrowanymi strefami klejenia.



DELTA®-MAXX

Maksymalna ochrona i bezpieczeństwo.

Gwarancja
25 lat *

DELTA®-MAXX – Najważniejsze informacje w skrócie

Masa powierzchniowa	190 g/m ²
Temperatura użytkowania	-40 °C do +80 °C
Temperatura krótkotrwała	+120 °C
Wytrzymałość na rozerwanie	wzdłuż: 450 N/5 cm, w poprzek: 300 N/5 cm
Równoważna dyfuzyjnie grubość powietrza	S _d = 0,15 m
Wodoszczelność	W1 wg EN 13859-1+2
Klasyfikacja ogniowa	Klasa E wg EN 13501-1
Stabilizacja przeciw UV	3 miesiące
Kolory	antracyt
Wymiary rolki	50 m × 1,50 m
Mocowanie i łączenie	mocowanie za pomocą zszywek, klejenie za pomocą taśmy DELTA®-MULTI-BAND
Przeznaczenie	membrana wstępnego krycia do wszystkich dachów skośnych
Możliwość stosowania na pełnym deskowaniu	tak
CE	EN 13859-1+2

Do membrany zalecamy



DELTA®-
MULTI-BAND



DELTA®-
THAN



DELTA®-
FLEXX-BAND

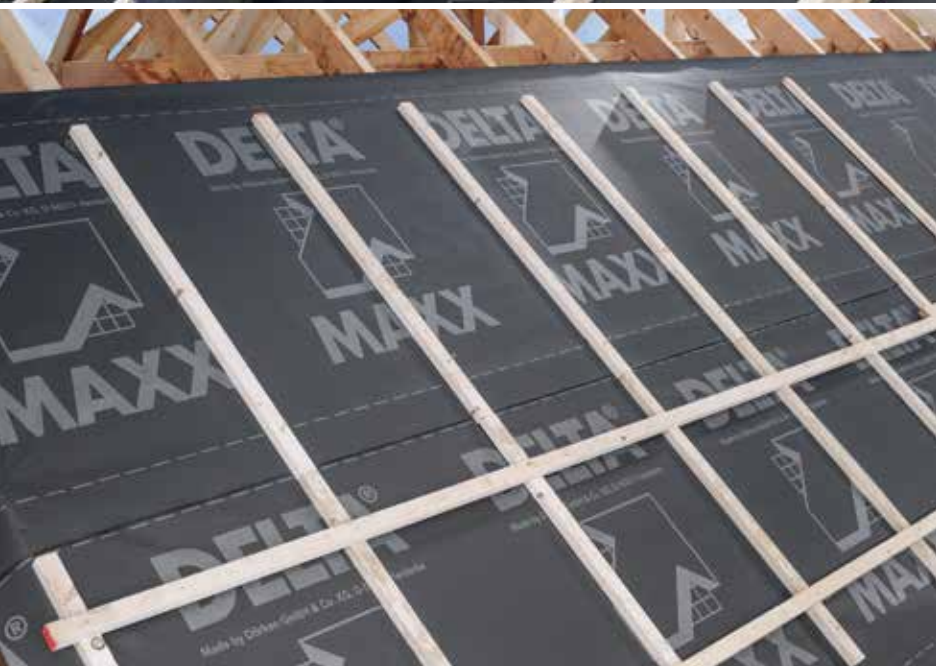


DELTA®-
SCHAUM BAND

* zgodnie z warunkami gwarancji DELTA®

DELTA®-MAXX

Maksymalna ochrona i bezpieczeństwo.



DELTA®-MAXX PLUS

Termomembrana. 9% mniejsze zapotrzebowanie na ciepło.

Gwarancja
25 lat *

DELTA®-MAXX PLUS – Najważniejsze informacje w skrócie

Masa powierzchniowa	190 g/m ²
Temperatura użytkowania	-40 °C do +80 °C
Temperatura krótkotrwała	+120 °C
Wytrzymałość na rozerwanie	wzdłuż: 450 N/5 cm, w poprzek: 300 N/5 cm
Równoważna dyfuzyjnie grubość powietrza	$S_d = 0,15\text{ m}$
Wodoszczelność	W1 wg EN 13859-1+2
Klasyfikacja ogniowa	Klasa E wg EN 13501-1
Stabilizacja przeciw UV	3 miesiące
Kolory	czerwony
Wymiary rolki	50 m × 1,50 m
Mocowanie i łączenie	mocowanie za pomocą zszywek, membrana posiada zintegrowany, pas klejący
Przeznaczenie	membrana wstępnego krycia do wszystkich dachów skośnych
Możliwość stosowania na pełnym deskowaniu	tak
CE	EN 13859-1+2

Do membrany zalecamy



DELTA®-
MULTI-BAND



DELTA®-
THAN



DELTA®-
FLEXX-BAND



DELTA®-
SCHAUM BAND

* zgodnie z warunkami gwarancji DELTA®

DELTA®-MAXX PLUS

Termomembrana. 9% mniejsze zapotrzebowanie na ciepło.



DELTA®-MAXX WD

Otwarta dyfuzyjnie, wiatroszczelna termomembrana wstępnego krycia.

Gwarancja
25 lat *

DELTA®-MAXX WD – Najważniejsze informacje w skrócie

Masa powierzchniowa	190 g/m ²
Temperatura użytkowania	-40 °C do +80 °C
Temperatura krótkotrwała	+120 °C
Wytrzymałość na rozerwanie	wzdłuż: 450 N/5 cm, w poprzek: 300 N/5 cm
Równoważna dyfuzyjnie grubość powietrza	S _d = 0,15 m
Wodoszczelność	W1 wg EN 13859-1+2
Klasyfikacja ogniowa	Klasa E wg EN 13501-1
Stabilizacja przeciw UV	3 miesiące
Kolory	czerwony
Wymiary rolki	50 m × 1,50 m
Mocowanie i łączenie	mocowanie za pomocą zszywek, termomembrana posiada zintegrowany, podwójny pas klejący
Przeznaczenie	membrana wstępnego krycia do dachów skośnych, ze szczególnym przeznaczeniem na dachy kopertowe. Możliwość stosowania na pełnym deskowaniu.
Możliwość stosowania na pełnym deskowaniu	tak
CE	EN 13859-1+2

Do membrany zalecamy



DELTA®-
MULTI-BAND



DELTA®-
THAN



DELTA®-
FLEXX-BAND



DELTA®-
SCHAUM BAND

* zgodnie z warunkami gwarancji DELTA®

DELTA®-MAXX WD

Otwarta dyfuzyjnie, wiatroszczelna termomembrana wstępnego krycia.



DELTA®-MAXX X

Termomembrana. Maxymalna ochrona Twojego dachu.

Gwarancja
25 lat *

DELTA®-MAXX X – Najważniejsze informacje w skrócie

Masa powierzchniowa	215 g/m ²
Temperatura użytkowania	-40 °C do +80 °C
Temperatura montażu	do -10 °C
Temperatura krótkotrwała	+120 °C
Wytrzymałość na rozerwanie	wzdłuż: 500 N/5 cm, w poprzek: 500 N/5 cm
Równoważna dyfuzyjnie grubość powietrza	S _d = 0,15 m
Wodoszczelność	W1 wg EN 13859-1+2
Klasyfikacja ogniowa	Klasa E wg EN 13501-1
Stabilizacja przeciw UV	3 miesiące
Kolory	niebieski
Wymiary rolki	50 m x 1,50 m
Mocowanie i łączenie	mocowanie za pomocą zszywek, termomembrana posiada zintegrowany, podwójny pas klejący
Przeznaczenie	membrana wstępnego krycia do wszystkich dachów skośnych
Możliwość stosowania na pełnym deskowaniu	tak
CE	EN 13859-1+2

Do membrany zalecamy



DELTA®-
MULTI-BAND



DELTA®-
THAN



DELTA®-
FLEXX-BAND



DELTA®-
SCHAUM BAND

* zgodnie z warunkami gwarancji DELTA®

DELTA®-MAXX X

Termomembrana. Maxxymalna ochrona Twojego dachu.



DELTA®-ALPINA

Membrana otwarta dyfuzyjnie na ekstremalne warunki pogodowe.

DELTA®-ALPINA – Najważniejsze informacje w skrócie

Masa powierzchniowa	350 g/m ²
Temperatura użytkowania	-40 °C do +80 °C
Temperatura krótkotrwała	+120 °C
Wytrzymałość na rozerwanie	wzdłuż: 450 N/5 cm, w poprzek: 410 N/5 cm
Równoważna dyfuzyjnie grubość powietrza	$S_d = 0,30 \text{ m}$
Wodoszczelność	W1 wg EN 13859-1+2
Klasyfikacja ogniowa	Klasa E wg EN 13501-1
Stabilizacja przeciw UV	3 miesiące
Kolory	czarny
Wymiary rolki	30 m × 1,50 m
Mocowanie i łączenie	mocowanie za pomocą zszywek, klejenie za pomocą DELTA®-ALPINA QSM lub zgrzewanie gorącym powietrzem
Przeznaczenie	membrana wstępnego krycia do wszystkich dachów skośnych
Możliwość stosowania na pełnym deskowaniu	tak
CE	EN 13859-1+2

Do membrany zalecamy



DELTA®-
ALPINA-BAND



DELTA®-
ALPINA QSM



DELTA®-
FLEXX-BAND



DELTA®-
SCHAUM BAND

DELTA®-ALPINA

Membrana otwarta dyfuzyjnie na ekstremalne warunki pogodowe.



DELTA®-FOXX PLUS

Poddasze odporne na deszcz.

Gwarancja
25 lat *

DELTA®-FOXX PLUS – Najważniejsze informacje w skrócie

Masa powierzchniowa	270 g/m ²
Temperatura użytkowania	-40 °C do +80 °C
Temperatura krótkotrwała	+150 °C
Wytrzymałość na rozerwanie	wzdłuż: 370 N/5 cm, w poprzek: 270 N/5 cm
Równoważna dyfuzyjnie grubość powietrza	S _d = 0,02 m
Wodoszczelność	W1 wg EN 13859-1+2
Klasyfikacja ogniowa	Klasa E wg EN 13501-1
Stabilizacja przeciw UV	6 miesięcy
Kolory	rudy
Wymiary rolki	50 m × 1,50 m
Mocowanie i łączenie	mocowanie za pomocą zszywek, membrana posiada zintegrowany, podwójny pas klejący. (DELTA®-FOXX bez pasów klejących)
Przeznaczenie	membrana wstępnego krycia do wszystkich dachów skośnych, idealna do dachów o spadku mniejszym niż normatywne
Możliwość stosowania na pełnym deskowaniu	tak
CE	EN 13859-1+2

Do membrany zalecamy



DELTA®-
PREN



DELTA®-
THAN



DELTA®-
FLEXX-BAND



DELTA®-
SCHAUM BAND

* zgodnie z warunkami gwarancji DELTA®

DELTA®-FOXX PLUS

Poddasze odporne na deszcz.



DELTA®-EXXTREM

Ekstremalna ochrona dla Twojego dachu.

DELTA®-EXXTREM – Najważniejsze informacje w skrócie

Masa powierzchniowa	300 g/m ²
Temperatura użytkowania	-40 °C do +80 °C
Temperatura krótkotrwała	+150 °C
Wytrzymałość na rozerwanie	wzdłuż: 370 N/5 cm, w poprzek: 270 N/5 cm
Równoważna dyfuzyjnie grubość powietrza	$S_d = 0,05 \text{ m}$
Wodoszczelność	W1 wg EN 13859-1+2
Klasyfikacja ogniowa	Klasa E wg EN 13501-1
Stabilizacja przeciw UV	12 miesięcy
Kolory	czarny
Wymiary rolki	40 m × 1,50 m
Mocowanie i łączenie	mocowanie za pomocą zszywek, membrana posiada zintegrowany, podwójny pas klejący
Przeznaczenie	membrana wstępnego krycia do wszystkich dachów skośnych, zalecana do dachów o spadku mniejszym niż normatywny. Idealna pod panele solarne
Możliwość stosowania na pełnym deskowaniu	tak
CE	EN 13859-1+2

Do membrany zalecamy



DELTA®-MULTI-BAND CZARNY



DELTA®-THAN



DELTA®-FLEXX-BAND



DELTA®-SCHAUM BAND

DELTA®-EXXTREM

Ekstremalna ochrona dla Twojego dachu.



DELTA®-FASSADE S PLUS

Membrana wiatroszczelna na elewacje z otwartymi fugami.

DELTA®-FASSADE S PLUS – Najważniejsze informacje w skrócie

Masa powierzchniowa	270 g/m ²
Temperatura użytkowania	-40 °C do +80 °C
Temperatura krótkotrwała	+150 °C
Wytrzymałość na rozerwanie	wzdłuż: 370 N/5 cm, w poprzek: 270 N/5 cm
Równoważna dyfuzyjnie grubość powietrza	$S_d = 0,02$ m
Wodoszczelność	W1 wg EN 13859-1+2
Klasyfikacja ogniowa	Klasa E wg EN 13501-1
Kolory	czarny
Wymiary rolki	50 m × 1,50 m
Mocowanie i łączenie pasm	mocowanie za pomocą gwoździ z uszczelkami, klejenie za pomocą taśm lub zintegrowanego, podwójnego pasa klejącego (DELTA®-FASSADE S – bez pasa klejącego)
Przeznaczenie	Odporna na rozerwanie włóknina poliestrowa z powłoką dyspersyjną. Skonstruowana z myślą o elewacjach z otwartymi fugami do 50 mm i powierzchni otwartej do 40 % oraz elewacji szklanych.
Możliwość stosowania na pełnym deskowaniu	tak
CE	EN 13859-1+2

Do membrany zalecamy



DELTA®-
THAN



DELTA®-
TAPE FAS



DELTA®-
FAS CORNER

DELTA®-FASSADE S PLUS


Membrana wiatroszczelna na elewacje z otwartymi fugami.



DELTA®-FASSADE COLOR

Membrana wiatroszczelna dla otwartych elewacji wentylowanych.

DELTA®-FASSADE COLOR – Najważniejsze informacje w skrócie

Masa powierzchniowa	300 g/m ²
Temperatura użytkowania	-40 °C do +120 °C
Wytrzymałość na rozerwanie	wzdłuż: 370 N/5 cm, w poprzek: 270 N/5 cm
Wartość S_d	S _d = 0,02 m
Wodoszczelność	W1 wg EN 13859-1+2
Klasyfikacja ogniowa	Klasa B-s1,d0 wg EN 13501-1
Stabilizacja przeciw UV	nieograniczona przy powierzchni otwartej do 50 %
Kolory	
Wymiary rolki	30 m x 1,50 m
Mocowanie i łączenie pasm	mocowanie za pomocą zszywek, membrana posiada zintegrowany, podwójny pas klejący
Przeznaczenie	membrana wstępnego krycia do wszystkich dachów skośnych
Możliwość stosowania na pełnym deskowaniu	tak
CE	EN 13859-1+2

Do membrany zalecamy



DELTA®-
THAN



DELTA®-
FAS PAINT



DELTA®-
FAS CORNER



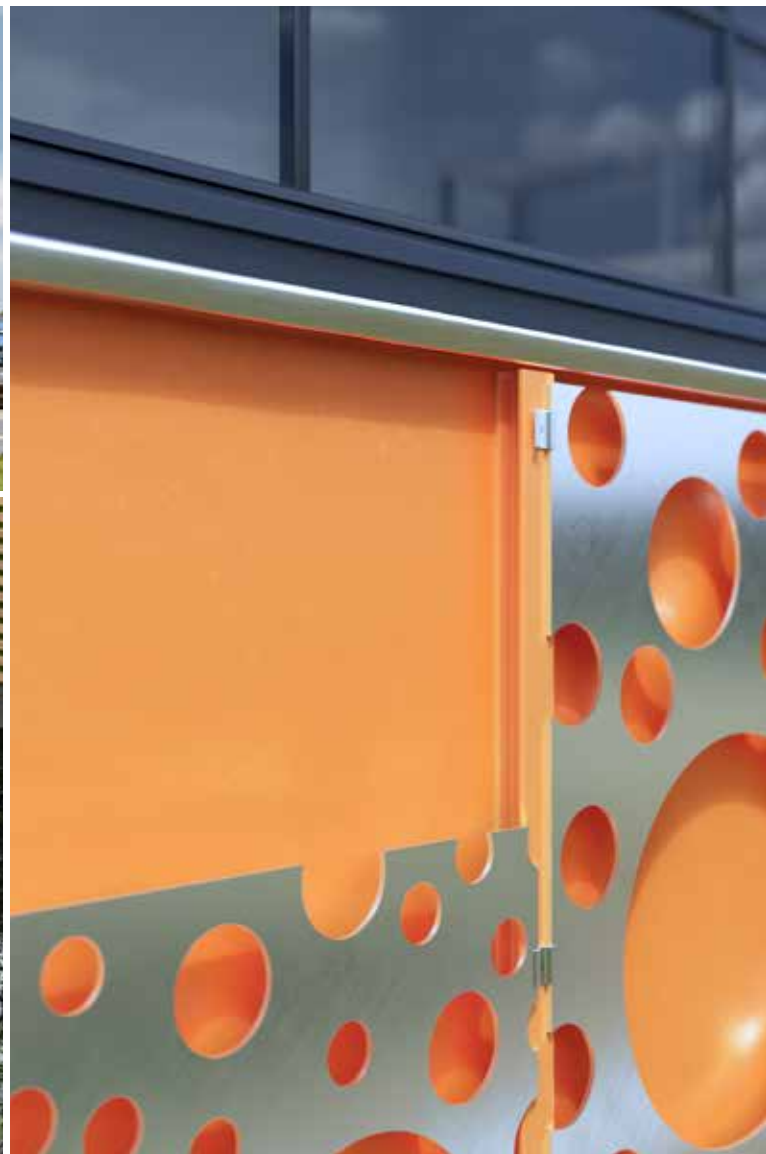
DELTA®-
FLEXX-BAND



DELTA®-
FAS BAND CLEAR

DELTA®-FASSADE COLOR

Membrana wiatroszczelna dla otwartych elewacji wentylowanych.



DELTA®-TRELA PLUS

Strukturalna membrana separacyjna do dachów spadzistych z metalowym pokryciem.

Tłumi
hałas o
15 dB

DELTA®-TRELA PLUS – Najważniejsze informacje w skrócie

Masa powierzchniowa	380 g/m ²
Temperatura użytkowania	-40 °C do +80 °C
Wytrzymałość na rozerwanie	wzdłuż: 270 N/5 cm, w poprzek: 220 N/5 cm
Równoważna dyfuzyjnie grubość powietrza	$S_d = 0,02$ m
Wodoszczelność	W1 wg EN 13859-1+2
Klasyfikacja ogniowa	Klasa E wg EN 13501-1
Ochrona akustyczna	o 15 dB
Stabilizacja przeciw UV	2 miesiące
Kolory	antracyt
Wymiary rolki	30 m × 1,50 m
Mocowanie i łączenie	mocowanie za pomocą gwoździ z uszczelkami, klejenie za pomocą taśm lub zintegrowanego, podwójnego pasa klejącego (DELTA®-TRELA – bez pasa klejącego)
Przeznaczenie	warstwa dzieląca pod pokrycia metalowe (płaskie, na rąbek, typu klik)
Możliwość stosowania na pełnym deskowaniu	tylko na pełnym deskowaniu
CE	EN 13859-1+2

Do membrany zalecamy



DELTA®-
PREN



DELTA®-
THAN



DELTA®-GWÓŹDŹ
USZCZELNIAJĄCY

DELTA®-TRELA PLUS

Strukturalna membrana separacyjna do dachów spadzistych z metalowym pokryciem.



DELTA®-ROOF

Mocna i wytrzymała folia wstępnego krycia jako podkład na dachy kryte gontem.

DELTA®-ROOF – Najważniejsze informacje w skrócie

Masa powierzchniowa	220 g/m ²
Temperatura użytkowania	-40 °C do +80 °C
Wytrzymałość na rozerwanie	około 650/550 N/5 cm, EN 12311-1
Równoważna dyfuzyjnie grubość powietrza	S _d = 80 m (±20 m)
Wodoszczelność	W1 wg EN 13859-1+2
Klasyfikacja ogniowa	Klasa E wg EN 13501-1
Stabilizacja przeciw UV	3 miesiące
Kolory	czarny
Wymiary rolki	50 m × 1,50 m
Mocowanie i łączenie	mocowanie za pomocą gwoździ, klejenie za pomocą DELTA®-THAN
Przeznaczenie	na dachy deskowane, idealna jako podkład pod gont bitumiczny
Możliwość stosowania na pełnym deskowaniu	tak
CE	EN 13859-1+2

Do membrany zalecamy



DELTA®-
MULTI-BAND



DELTA®-
THAN

DELTA®-ROOF

Mocna i wytrzymała folia wstępnego krycia jako podkład na dachy kryte gontem.



DELTA®-PVG PLUS

Wodoodporna membrana podkładowo-poślizgowa na dachy spadziste.

DELTA®-PVG PLUS – Najważniejsze informacje w skrócie

Masa powierzchniowa	150 g/m ²
Temperatura użytkowania	-40 °C do +80 °C
Wytrzymałość na rozerwanie	wzdłuż: 380 N/5 cm, w poprzek: 220 N/5 cm
Równoważna dyfuzyjnie grubość powietrza	S _d = 20 m
Wodoszczelność	W1 wg EN 13859-1+2
Klasyfikacja ogniowa	Klasa E wg EN 13501-1
Kolory	czarny
Wymiary rolki	50 m × 1,50 m
Mocowanie i łączenie	mocowanie za pomocą gwoździ z uszczelkami, klejenie za pomocą taśm lub zintegrowanego, podwójnego pasa klejącego (DELTA®-PVG – bez pasa klejącego)
Przeznaczenie	Odporna na ścieranie i ślizganie membrana podkładowa pod nakropkowie izolacje termiczne lub pokrycia blaszane.
CE	EN 13859-1+2

Do membrany zalecamy



DELTA®-
MULTI-BAND



DELTA®-
THAN

DELTA®-PVG PLUS

Wodoodporna membrana podkładowo-poślizgowa na dachy spadziste.



DELTA®-REFLEX

Uniwersalna folia paroizolacyjna.

DELTA®-REFLEX PLUS – Najważniejsze informacje w skrócie

Masa powierzchniowa	180 g/m ²
Temperatura użytkowania	-40 °C do +80 °C
Wytrzymałość na rozerwanie	wzdłuż: 450 N/5 cm, w poprzek: 400 N/5 cm
Równoważna dyfuzyjnie grubość powietrza	S _d = 150 m
Wodoszczelność	spełnia wymagania EN 1928
Klasyfikacja ogniowa	Klasa E wg EN 13501-1
Stabilizacja przeciw UV	16 tygodni
Kolory	srebrny
Wymiary rolki	50 m × 1,50 m
Mocowanie i łączenie	mocowanie za pomocą zszywek, klejenie do profilu CD za pomocą taśmy DELTA®-DUO TAPE łączenie za pomocą taśmy DELTA®-POLY BAND
Przeznaczenie	dachy skośne, płaskie, ściany, jako izolacja przeciwigazowa
CE	EN 13984

Do folii zalecamy



DELTA®-
MULTI-BAND



DELTA®-
TIXX



DELTA®-
FLEXX-BAND



DELTA®-
POLY BAND

DELTA®-REFLEX

Uniwersalna folia paroizolacyjna.



DELTA®-DAWI GP

Uniwersalna folia paroizolacyjna.

DELTA®-DAWI GP – Najważniejsze informacje w skrócie

Masa powierzchniowa	180 g/m ²
Temperatura użytkowania	-40 °C do +80 °C
Wytrzymałość na rozerwanie	wzdłuż: 170 N/5 cm, w poprzek: 150 N/5 cm
Równoważna dyfuzyjnie grubość powietrza	$S_d = 100$ m
Wodoszczelność	spełnia wymagania EN 1928
Klasyfikacja ogniowa	Klasa E wg EN 13501-1
Stabilizacja przeciw UV	16 tygodni
Kolory	żółty
Wymiary rolki	50 m × 2,00 m, 50 m × 3,00 m, 25 m × 4,00 m
Mocowanie i łączenie	mocowanie za pomocą zszywek, klejenie do profilu CD za pomocą taśmy DELTA®-DUO TAPE, klejenie zakładów za pomocą taśmy DELTA®-MULTI-BAND
Przeznaczenie	dachy skośne, płaskie, ściany
CE	EN 13984

Do folii zalecamy



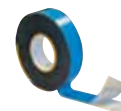
DELTA®-
MULTI-BAND



DELTA®-
TIXX



DELTA®-
FLEXX-BAND



DELTA®-
DUO TAPE



DELTA®-
LIQUIXX

DELTA®-DAWI GP

Uniwersalna folia paroizolacyjna.



DELTA®-NOVAFLEXX

Wzmocniona włókniną folia regulująca przepływ pary ze zmiennym współczynnikiem S_d przeznaczona do renowacji dachów.

DELTA®-NOVAFLEXX – Najważniejsze informacje w skrócie

Masa powierzchniowa	90 g/m ²
Temperatura użytkowania	-40 °C do +80 °C
Wytrzymałość na rozerwanie	wzdłuż: 150 N/5 cm, w poprzek: 130 N/5 cm
Równoważna dyfuzyjnie grubość powietrza	S_d = od 0,20 m do 5,00 m
Wodoszczelność	spełnia wymagania EN 1928
Klasyfikacja ogniowa	Klasa E wg EN 13501-1
Stabilizacja przeciw UV	16 tygodni
Kolory	niebieski
Wymiary rolki	50 m × 1,50 m, 100 m × 1,50 m
Mocowanie i łączenie	mocowanie za pomocą łąt dociskowych i zszywek. Klejenie zakładów przy pomocy DELTA®-MULTI-BAND
Przeznaczenie	paroizolacja ze zmienną wartością S_d do renowacji dachów od strony zewnętrznej
CE	EN 13984

Do folii zalecamy



DELTA®-
MULTI-BAND



DELTA®-
TIXX



DELTA®-
LIQUIXX

DELTA®-NOVAFLEXX

Wzmocniona włóknina folia regulująca przepływ pary ze zmiennym współczynnikiem S_d przeznaczona do renowacji dachów.



DELTA®-NEOVAP 1500

Samoprzylepna bariera parowa i powietrzna o niskim obciążeniu ogniowym do stosowania na dachach płaskich i skośnych.

DELTA®-NEOVAP 1500 – Najważniejsze informacje w skrócie

Masa powierzchniowa	190 g/m ²
Temperatura użytkowania	-30 °C do +80 °C
Wytrzymałość na rozerwanie	wzdłuż: 320 N/5 cm, w poprzek: 520 N/5 cm
Równoważna dyfuzyjnie grubość powietrza	$S_d \geq 1500$ m
Wodoszczelność	spełnia wymagania EN 1928
Klasyfikacja ogniowa	Klasa E wg EN 13501-1
Stabilizacja przeciw UV	16 tygodni
Kolory	srebrny
Wymiary rolki	60 m × 1,08 m
Mocowanie i łączenie	foli samoprzylepna nie wymagająca stosowania łączników mechanicznych
Przeznaczenie	do stosowania na dachach skośnych i płaskich w szczególności płaskich dachach o konstrukcji z blachy trapezowej
CE	EN 13984

Do folii zalecamy



DELTA®-
MULTI-BAND



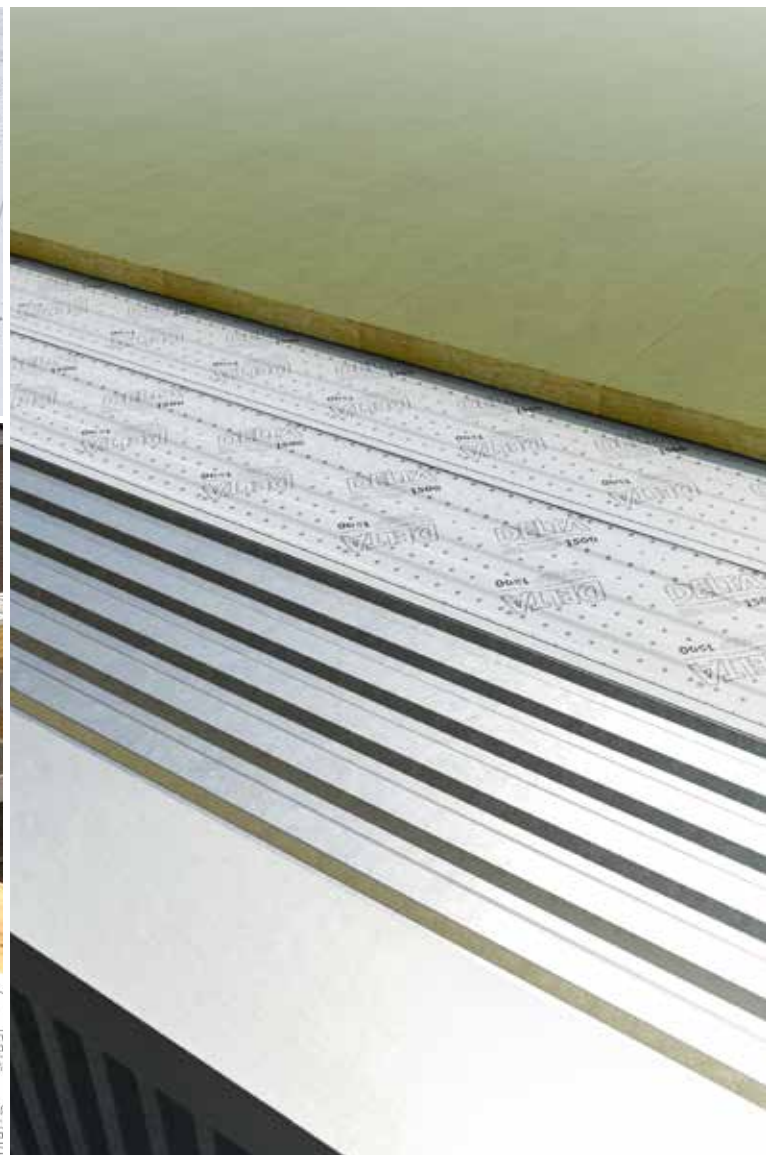
DELTA®-
FLEXX-BAND



DELTA®-
LIQUIXX FX

DELTA®-NEOVAP 1500

Samoprzylepna bariera parowa i powietrzna o niskim obciążeniu ogniowym do stosowania na dachach płaskich i skośnych.



Program klejenia



 <p>DELTA®-MULTI-BAND</p>	 <p>DELTA®-INSIDE-BAND</p>	 <p>DELTA®-FLEXX-BAND</p>	 <p>DELTA®-POLY-BAND</p>
 <p>DELTA®-DUO TAPE</p>	 <p>DELTA®-SCHAUM BAND</p>	 <p>DELTA®- MULTI-BAND CZARNY</p>	 <p>DELTA®-TAPE FAS</p>
 <p>DELTA®-FAS-BAND CLEAR</p>	 <p>DELTA®-EASYFIXX</p>	 <p>DELTA®-LIQUIXX</p>	 <p>DELTA®-GWÓŹDŹ USZCZELNIAJĄCY</p>
 <p>DELTA®-TIXX</p>	 <p>DELTA®-THAN</p>	 <p>DELTA®-PREN</p>	 <p>DELTA®-ALPINA QSM</p>

Program klejenia

Zestawienie

	DELTA®- FASSADE S (PLUS) DELTA®- FASSADE (PLUS) DELTA®- FASSADE COLOR	DELTA®-ALPINA DELTA®-MAXX X DELTA®-MAXX PLUS DELTA®-MAXX	DELTA®- VENT S (PLUS)	DELTA®- VENT N (PLUS)	DELTA®- EXXTREM DELTA®- FOXX (PLUS)	DELTA®-REFLEX DELTA®-DAWI GP DELTA®-NOVAFLEXX DELTA®-NEOVAP 1500	DELTA®- TRELA (PLUS)
Podłoże	Program klejenia						
Zakłady	DELTA®-THAN DELTA®-PREN DELTA®-TAPE FAS	DELTA®-MULTI-BAND DELTA®-ALPINA DELTA®-ALPINA QSM	DELTA®- MULTI-BAND DELTA®-THAN DELTA®-DUO TAPE	DELTA®- MULTI-BAND DELTA®-THAN DELTA®-DUO TAPE	DELTA®- MULTI-BAND DELTA®-THAN DELTA®-PREN	DELTA®-MULTI-BAND DELTA®-INSIDE-BAND DELTA®-DUO TAPE	DELTA®-THAN DELTA®-PREN
Wyroby z materiałów drewnopochod- nych, drewno strugane	DELTA®-THAN DELTA®-MULTI-BAND DELTA®-TAPE FAS DELTA®- FAS BAND CLEAR	DELTA®-MULTI-BAND DELTA®-THAN	DELTA®- MULTI-BAND DELTA®-THAN DELTA®-TIXX VDR	DELTA®- MULTI-BAND DELTA®-THAN DELTA®-TIXX VDR	DELTA®- MULTI-BAND DELTA®-THAN	DELTA®-MULTI-BAND DELTA®-TIXX DELTA®-TIXX VDR DELTA®-INSIDE-BAND DELTA®-DUO TAPE	DELTA®-THAN DELTA®-TIXX VDR
Drewno niestrugane	DELTA®-THAN	DELTA®-THAN	DELTA®-THAN	DELTA®-THAN	DELTA®-THAN	DELTA®-TIXX DELTA®-THAN	DELTA®-THAN
Metal	DELTA®-MULTI-BAND DELTA®-THAN DELTA®-TAPE FAS	DELTA®-MULTI-BAND DELTA®-THAN	DELTA®- MULTI-BAND DELTA®-THAN DELTA®-TIXX VDR	DELTA®- MULTI-BAND DELTA®-THAN DELTA®-TIXX VDR	DELTA®- MULTI-BAND DELTA®-THAN	DELTA®-MULTI-BAND DELTA®-TIXX VDR DELTA®-TIXX	DELTA®-THAN DELTA®-TIXX VDR
Tworzywa sztuczne	DELTA®-MULTI-BAND DELTA®-THAN DELTA®-TAPE FAS	DELTA®-MULTI-BAND DELTA®-THAN	DELTA®- MULTI-BAND DELTA®-THAN DELTA®-TIXX VDR	DELTA®- MULTI-BAND DELTA®-THAN DELTA®-TIXX VDR	DELTA®- MULTI-BAND DELTA®-THAN	DELTA®-MULTI-BAND DELTA®-TIXX DELTA®-TIXX VDR DELTA®-INSIDE-BAND DELTA®-DUO TAPE	DELTA®-THAN DELTA®-TIXX VDR
Tynk, mur, beton	DELTA®-THAN	DELTA®-THAN	DELTA®-THAN DELTA®-TIXX VDR	DELTA®-THAN DELTA®-TIXX VDR	DELTA®-THAN	DELTA®-TIXX DELTA®-TIXX VDR	DELTA®-THAN DELTA®-TIXX VDR
Detale	DELTA®-FLEXX-BAND	DELTA®-FLEXX-BAND	DELTA®- FLEXX-BAND DELTA®-LIQUIXX	DELTA®- FLEXX-BAND DELTA®-LIQUIXX	DELTA®- FLEXX-BAND	DELTA®-FLEXX-BAND DELTA®-LIQUIXX	DELTA®-THAN DELTA®- FLEXX-BAND



Dorken Delta Folie Sp. z o.o.

ul. Ostródzka 88
03-289 Warszawa

+48 22 798 08 21

+48 22 798 08 37

biuro@ddf.pl

www.dorken.pl



Należy do **DÖRKEN**GROUP



Pozostały materiał informacyjny

W celu uzyskania dalszych informacji, odwiedź naszą stronę internetową i wybierz Pobierz.



Aby znaleźć właściwych partnerów kontaktowych ds. sprzedaży i technologii

odwiedź naszą stronę internetową i wybierz zakładkę Kontakt.