

DELTA[®] chroni mienie. Oszczędza energię. Stwarza komfort.

DELTA[®] - ROOF

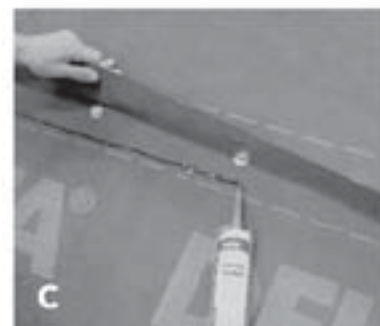
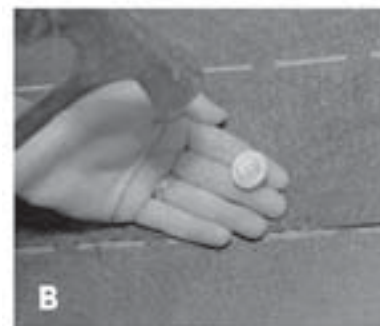
INSTRUKCJA UKŁADANIA

Przygotowanie powierzchni

- Powierzchnia, na której układana będzie folia winna być wolna od zanieczyszczeń. Wszelkiego rodzaju uszkodzenia lub ubytki deskowania powinny być naprawione przed rozpoczęciem prac związanych z układaniem folii.

Układanie

- 1 DELTA[®]- ROOF układa się równoległe do okapu. Strona z nadrukami musi być skierowana na zewnątrz. Na dachach o nachyleniu 14° lub większym układa się DELTA[®]- ROOF z co najmniej 10 cm poziomym zakładem (patrz detal A) oraz z 15 cm zakładem pionowym.
- 2 Na dachach o nachyleniu pomiędzy 8° a 14° układa się folię DELTA[®]- ROOF z poziomym zakładem minimum 15 cm i zakładem pionowym co najmniej 20 cm.
- 3 Folię DELTA[®]- ROOF mocuje się do podłoża przy pomocy papiaków z plastikowymi lub metalowymi podkładkami (patrz detal B). Mocowanie folii następuje w regionach o standardowym naporze wiatrów w odległości co 30 cm a w obszarach o zwiększonym natężeniu wiatrów co około 15 cm. Gwoździe wbijane mogą być maszynowo lub ręcznie.
- 4 W celu zapewnienia jak najlepszej wiatroszczelności i wodoszczelności należy przymocować mechanicznie tylko i wyłącznie górną część folii a następnie nakłada się klej z kartusza DELTA[®]-THAN. Nakładać należy DELTA[®]- THAN w kształcie wałka o średnicy około 4 mm wzdłuż krawędzi folii pod następnym pasem folii - około 1 cm od krawędzi zakładu (patrz detal C). Nie ma innej, lepszej sprawdzonej alternatywy do DELTA[®]-THAN. Wszystkie wystawione na ekspozycje detale muszą zostać zabezpieczone przy pomocy DELTA[®]- MULTI-BAND. **W przypadku, gdy folia ma być przez dłuższy okres czasu poddana ekspozycji zewnętrznej zaleca się bardzo dokładne i szczelne wykonanie wszelkich przepustów, przyłączy i detali. Dokładnie wykonana praca zminimalizuje ryzyko możliwych uszkodzeń wywołanych przez wiatr, śnieg i deszcz.**
- 5 Folię DELTA[®]- ROOF należy wywinąć na wystające elementy takie jak kominy, ściany itd. na wysokość około 15 cm (patrz detal D). W celu zapewnienia bezpieczeństwa oraz jak najlepszej wodoszczelności należy folię przykleić do podłoża przy pomocy DELTA[®]- THAN lub DELTA[®]- MULTI- BAND (patrz detal E, F).



6 Przejścia dachowe zabezpieczamy poprzez przygotowanie odpowiedniego kawałka folii DELTA®- ROOF i nacięcie go w kształcie litery X. Nacięcie na folii powinno być mniejsze niż detal typu przewody wentylacyjne, kable itp - na które będzie ona zakładana czy naciągana. Tak przygotowaną obróbkę oklejamy wodoszczelnie przy pomocy DELTA®- FLEXX- BAND lub DELTA®- MULTI- BAND (patrz na wykonanie detalu G).

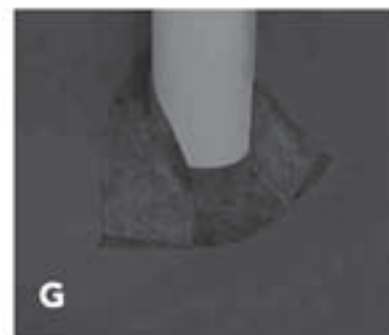
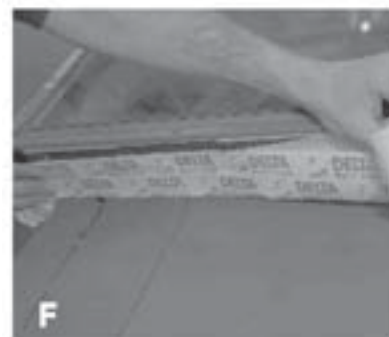
7 Prace związane z finalnym pokryciem zewnętrznym mogą być rozpoczęte natychmiast po ułożeniu folii DELTA®- ROOF. Pomimo bardzo dużej odporności folii DELTA®- ROOF na promieniowanie UV nie może ona stanowić dłuższy czas ostatecznej warstwy pokrycia dachu. Zaleca się pokrycie folii ostatecznym pokryciem dachowym w czasie nie przekraczającym 4 miesięcy.

8 Folia DELTA®- ROOF posiada bardzo wysoką jakość i wytrzymałość oraz odporność. Takie materiały dachowe układać można bezpośrednio na deskowaniu.

9 Mniejsze uszkodzenia folii – poniżej 5 cm naprawiamy zaklejając rozdarcie taśmą DELTA®- MULTI- BAND lub DELTA®- FLEXX- BAND. Uszkodzenia większe – powyżej 5 cm naprawiamy naklejając wcześniej wycięty kawałek folii DELTA®- ROOF na uszkodzone miejsce. Zaleca się wyciąć kawałek folii większy o około 15 cm niż naprawiane uszkodzenie. Tak przygotowaną łatę ustawiamy centralnie nad ubytkiem i przyklejamy ją przy pomocy DELTA®- THAN.

Pomoc techniczna

W razie pytań lub dodatkowych informacji prosimy o kontakt z naszym działem pomocy technicznej. W przypadku pytań technicznych lub dotyczących układania prosimy o kontakt pod numerem telefonu +48 22 798-08-37 lub infolinią 0801-298-001.



Dorken Delta Folie Sp.z o.o.

ul. Ostródzka 88

03-289 Warszawa

Tel. (22) 798-08-21

Fax (22) 211-20-87

biuro@ddf.pl

Nr infolinii 0 801-298-001

Informacje zawarte w niniejszej broszurze odzwierciedlają informacje techniczne oraz specyfikacje produktu w momencie drukowania broszury. Producent pozostawia sobie prawo wprowadzania zmian w niniejszej broszurze. Wszelkie prawa zastrzeżone.



DELTA®-branded quality products
manufactured by Cosella-Dörken.