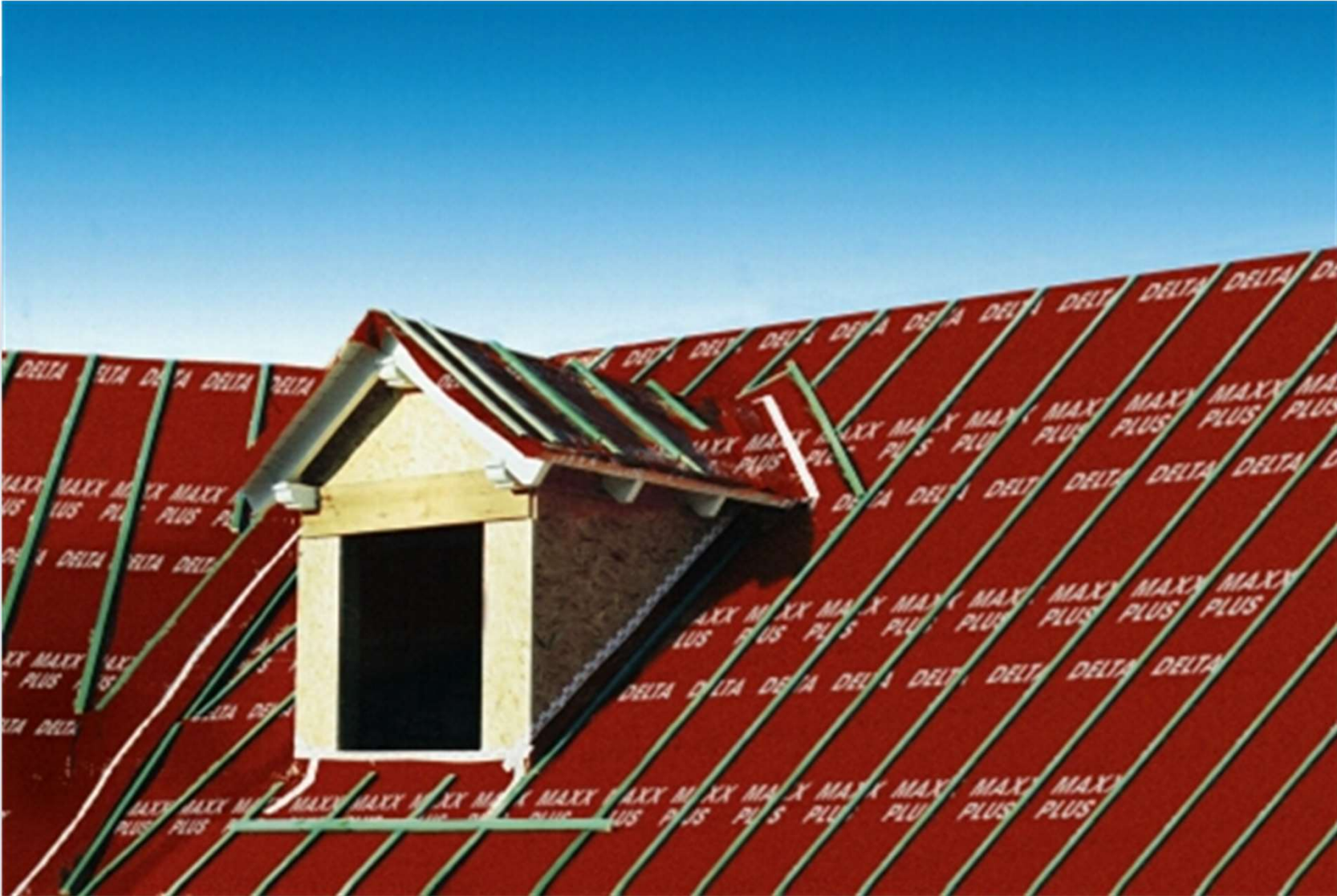
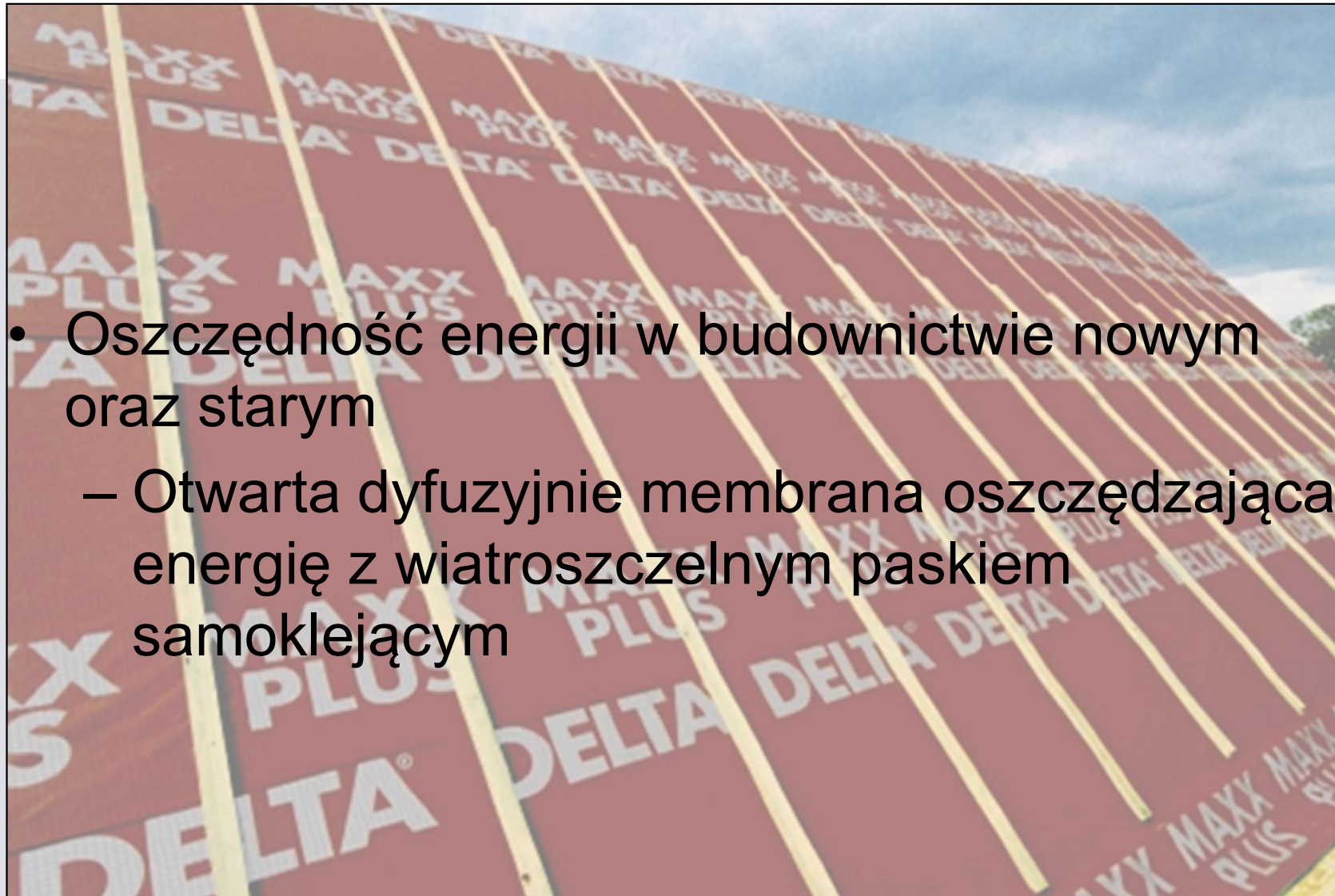


DELTA-MAXX *Plus*

Membrana oszczędzająca energię

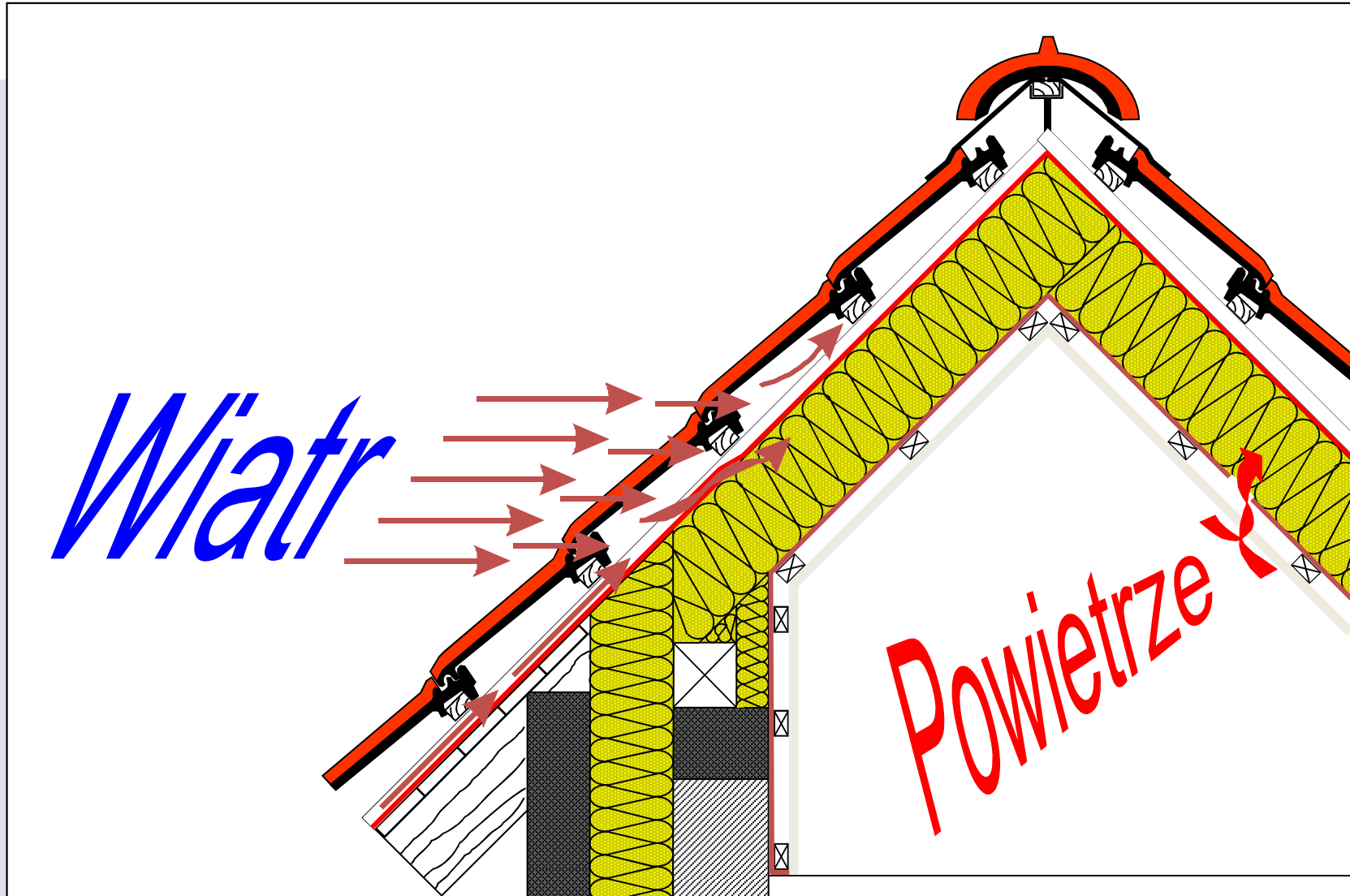
DELTA®





- Oszczędność energii w budownictwie nowym oraz starym
 - Otwarta dyfuzyjnie membrana oszczędzająca energię z wiatroszczelnym paskiem samoklejącym

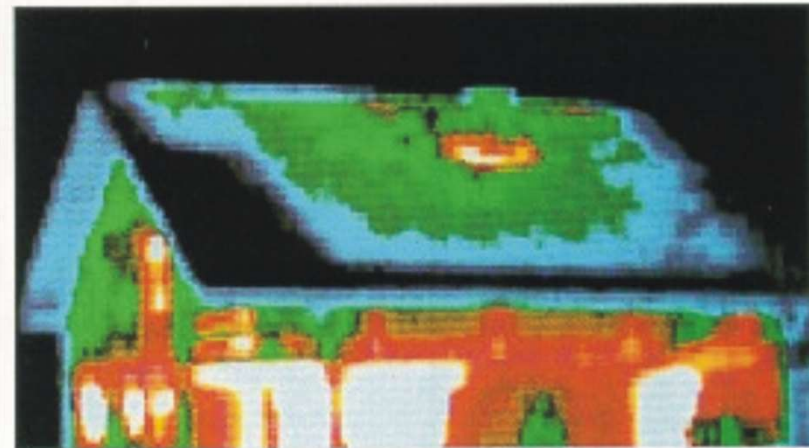
Przepływające powietrze



- Wiatroszczelna warstwa umiejscowiona jest od zewnątrz, przed izolacją.
(np. ocieplenie z włókien mineralnych)
- np. folia wstępnego krycia z klejonymi łączeniami.
- Zmniejsza przepływ powietrza z zew. do wew.
- **Zalecenie.** Nie jest określona żadną normą, nie jest wymagana.

Rozwiązanie ?

- Jeszcze więcej ocieplenia, czy to wystarczy ?
- Nie !

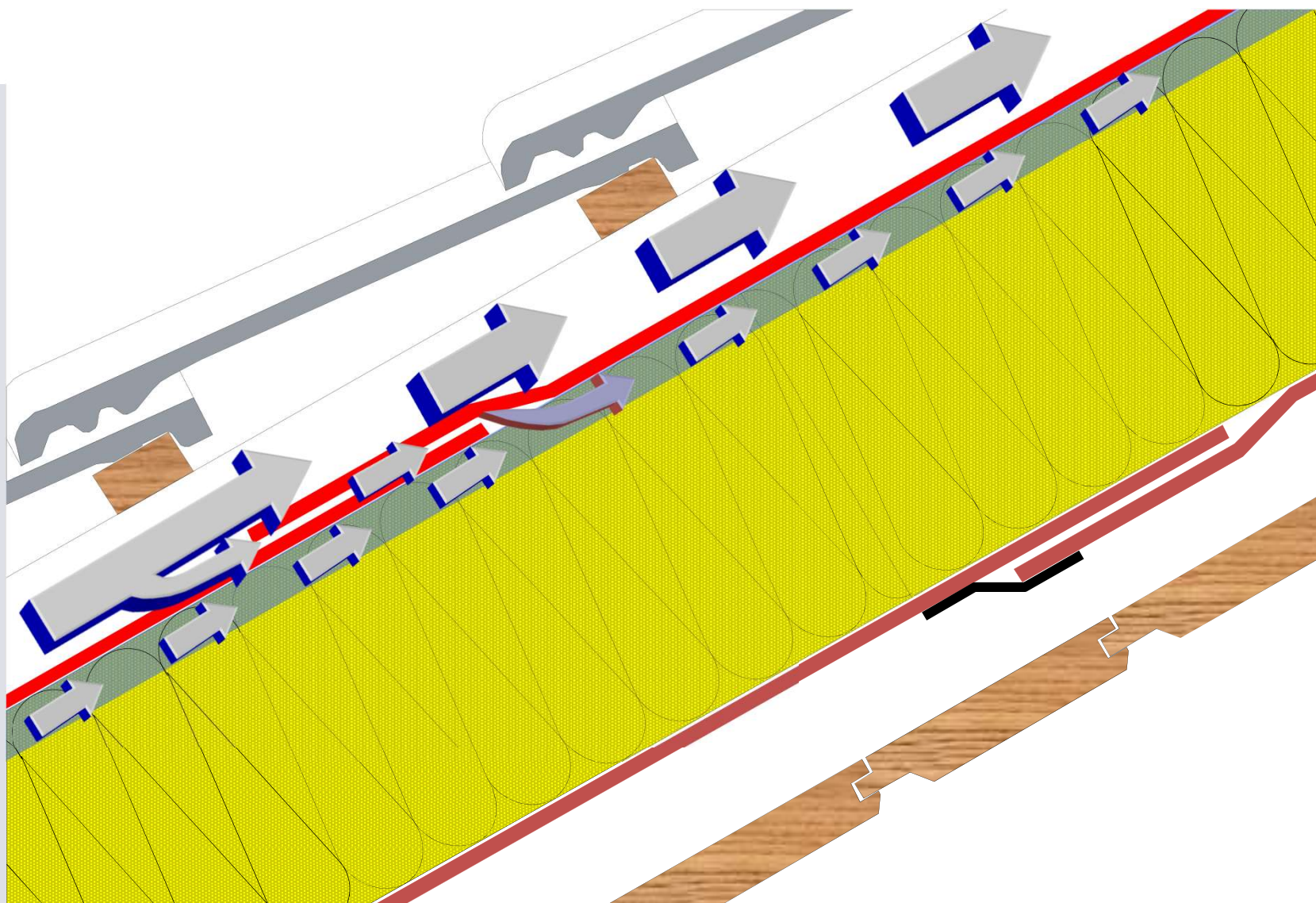


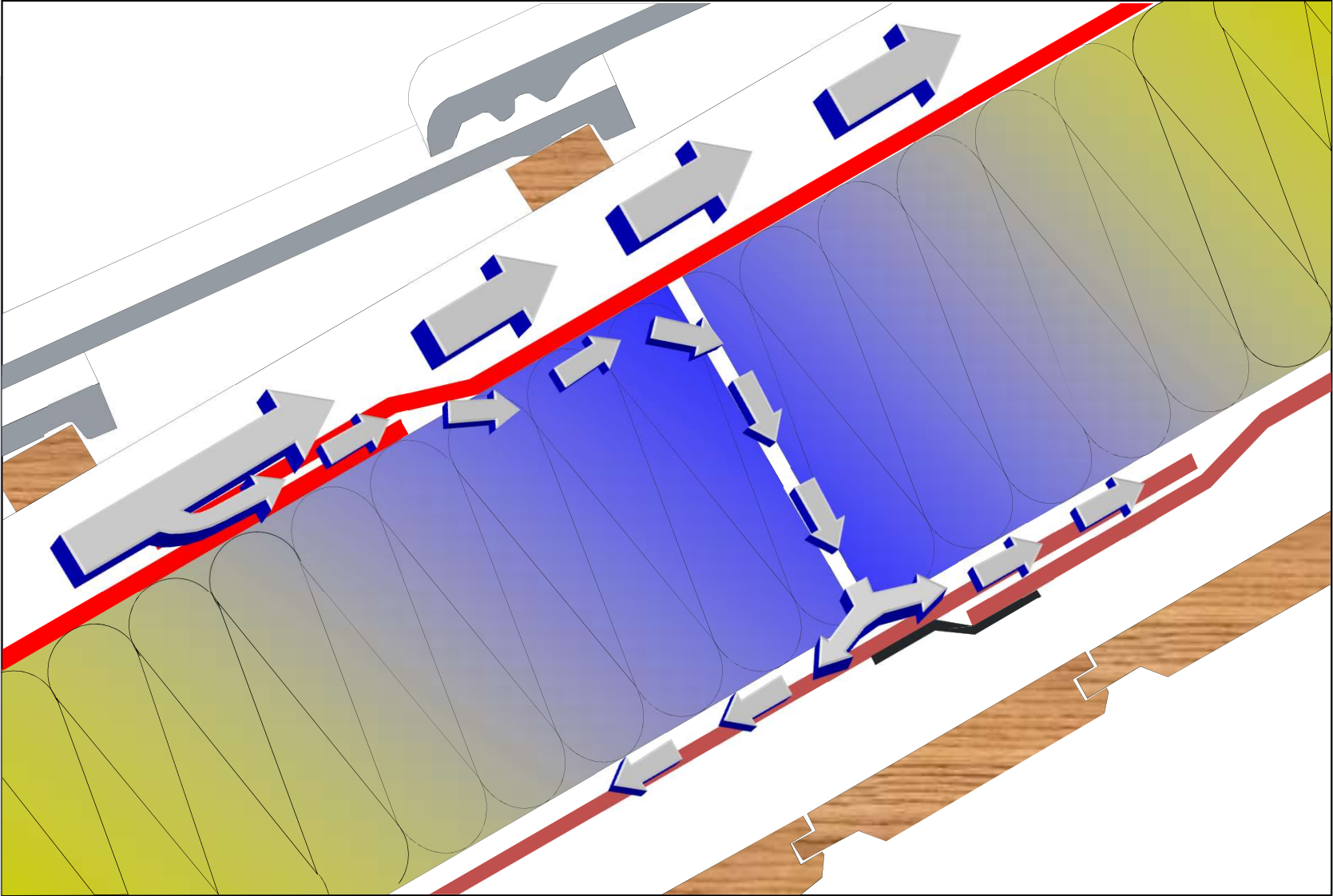


DELTA®

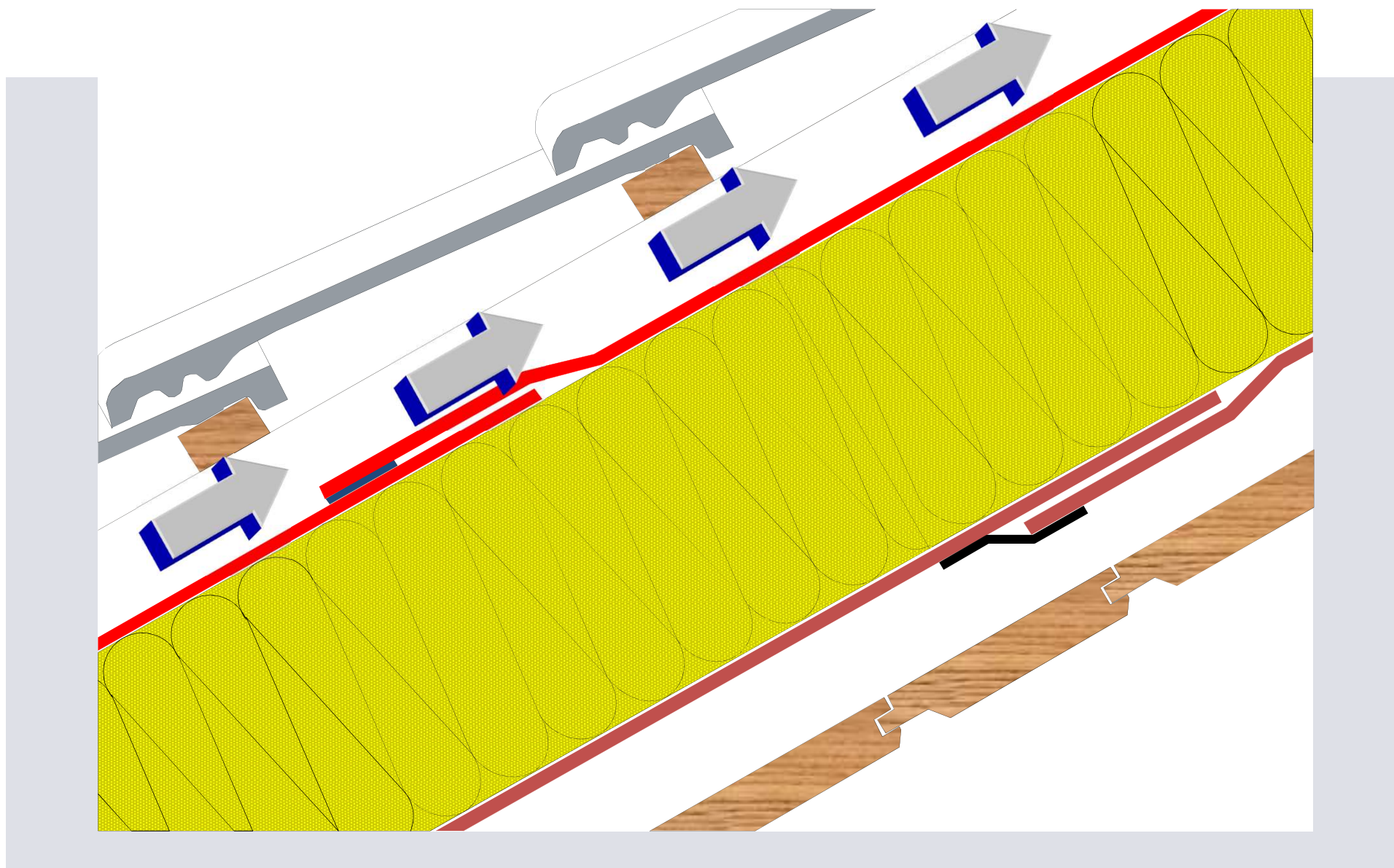


Wychładzanie przy braku zaklejeniu

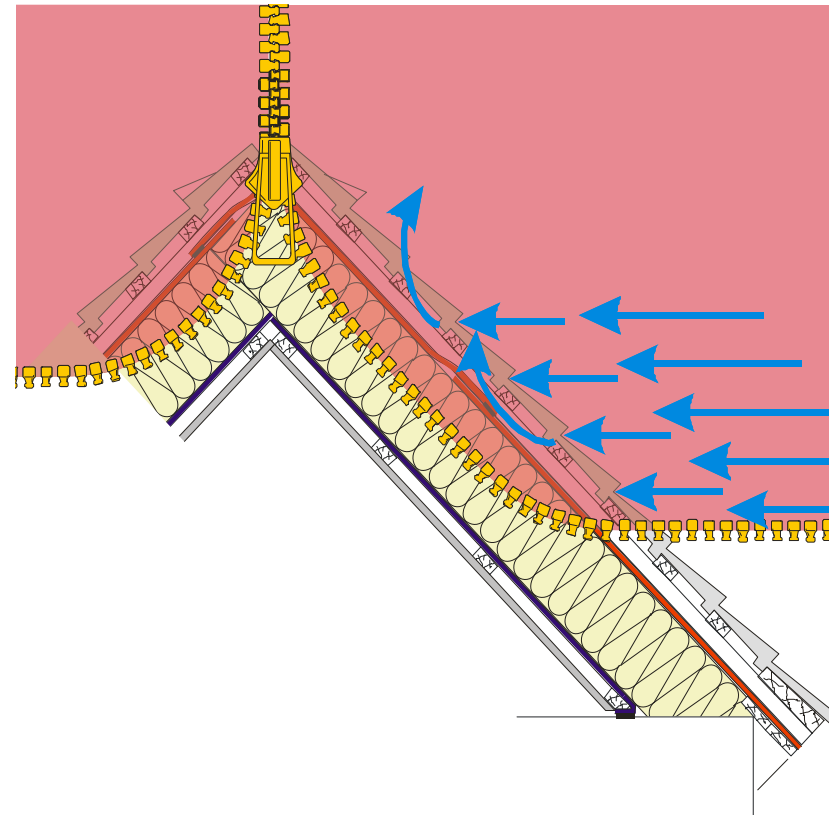




Brak wychładzania przy zaklejeniu



- Dodatkowo do paroizolacji
- Wiatroszczelne zaklejenie poszycia zewnętrznego
- Duży wpływ na oszczędność energii!



Zakłady w poziomie

- Szybko
- Łatwo
- Ekonomicznie
- Obszar klejenia chroniony przed wilgocią



DELTA[®]



DELTA®



DELTA®



DELTA[®]





- Uniwersalna taśma klejąca o bardzo wydajnej sile klejenia
 - Odporna na starzenie
- Zalecenia:
 - Do **wszystkich** folii DELTA® używanych **wewnątrz oraz na zewnątrz**.
 - Do zaklejania zakładów, przejść rur oraz pęknięć.



- Trwale elastyczny klej kauczukowy z specjalistycznego kauczuku
- Zalecenia związane z zastosowaniem:
 - Zewnątrz
 - Klejenie i łączenie folii DELTA®
 - Zapewnia bezpieczeństwo w obszarach przyłączy.

Przejścia rur

- Z manszetą z :
DELTA®-MAXX PLUS
z
DELTA®-MULTI
BAND



DELTA[®]



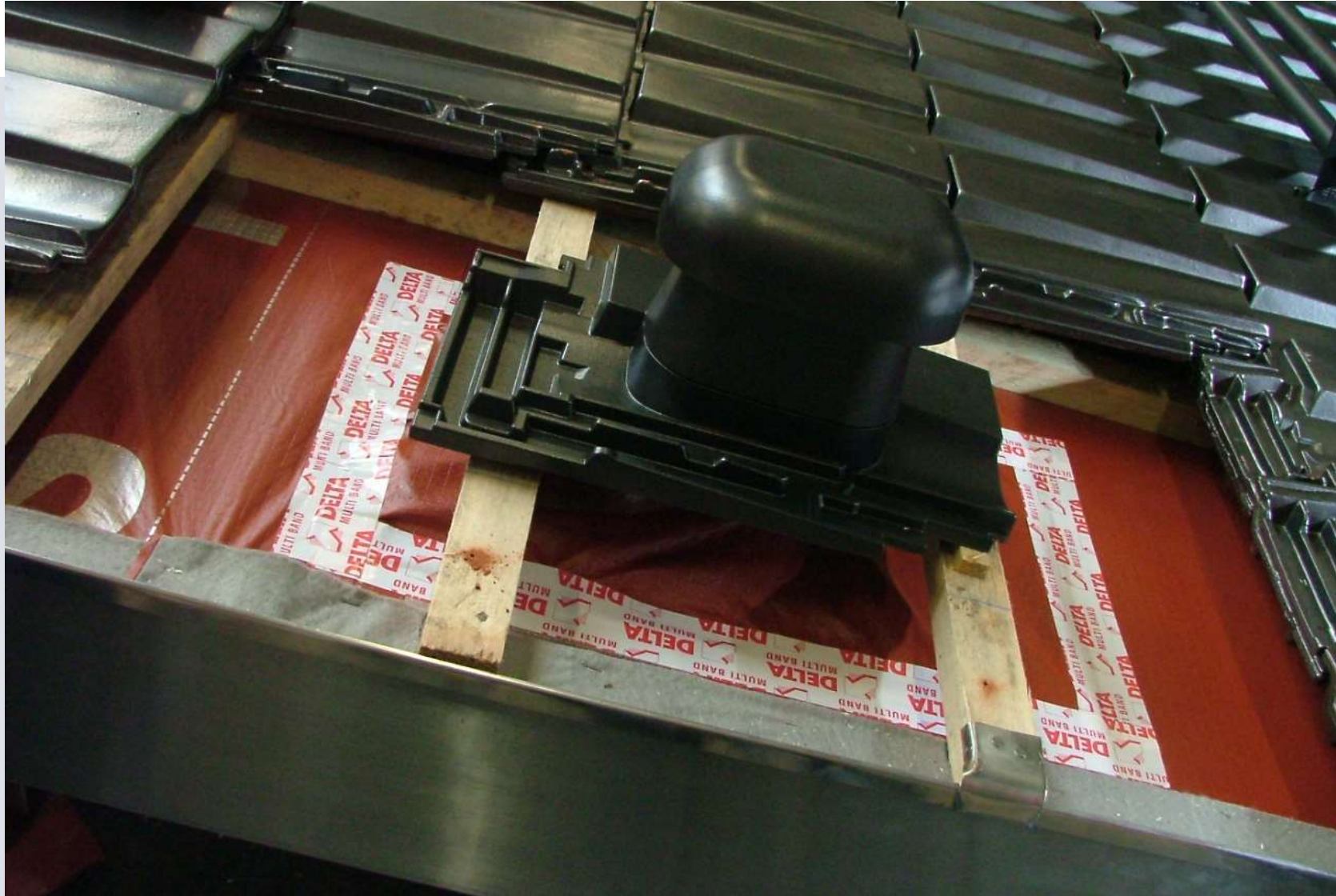
DELTA®



DELTA[®]



DELTA®






Okna dachowe

- Wiatroszczelne przyłączenie DELTA®-MULTI Band oraz DELTA®-FLEXX Band



DELTA®-MAXX PLUS

membrana oszczędzająca energię

- ✓ Z zintegrowanym paskiem samoklejącym
- ✓ Szybkie układanie: 
- ✓ Zaklejony zakład
- ✓ Zaświadczenie BG o odporności na „przebicie“

DELTA®-MAXX PLUS

membrana oszczędzająca energię

- ✓ 30% mniejsza wartość wymiany powietrza = 9% mniejsze koszty ogrzewania
- ✓ Możliwość zrezygnowania z chemicznej ochrony drewna
- ✓ Oszczędność energii
- ✓ Otwarta dyfuzyjnie ($S_d \leq 0,15m$)
- ✓ Wspaniała do renowacji!